



Gdańsk 2020

KONCEPCJA METODOLOGICZNA

**WOJEWÓDZKIEGO PROGRAMU
ROZWOJU EKONOMII SPPOŁECZNEJ
NA LATA 2021-2027**

**NAJWAŻNIEJSZE
ZAŁOŻENIA**

Koncepcja i Program powstaje w ramach projektu

”Pomorski system przedsiębiorczości społecznej: koordynacja rozwoju ekonomii społecznej w województwie pomorskim na lata 2019-2022”.

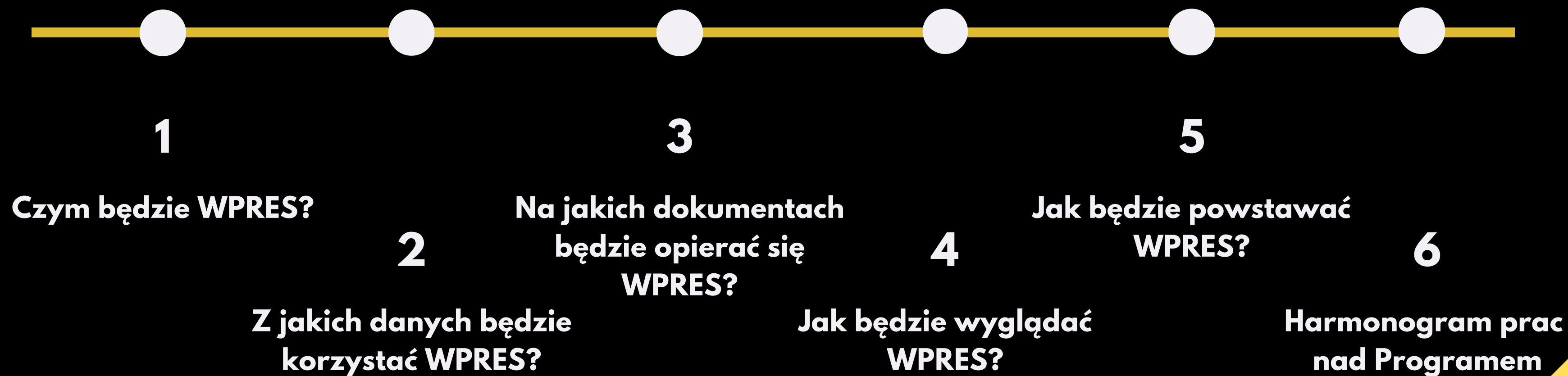
**KONCEPCJA OPRACOWANA ZOSTAŁA PRZEZ ZESPÓŁ
W REGIONALNYM OŚRODKU POLITYKI SPOŁECZNEJ
W GDAŃSKU**



**pomorska
ekonomia
społeczna**

**DOKUMENT PRZEDSTAWIA WIZJĘ PRAC
NAD WPRES 2021-2027**

KONCEPCJA - 6 CZĘŚCI



1. CZYM BĘDZIE WPRES?

- będzie to kontynuacja poprzedniego programu w perspektywie finansowej 2014-2020;
- w Programie określone zostaną CELE niezbędne do rozwoju ES w województwie, opisany będzie SPOSÓB ich REALIZACJI oraz REZULTATY I WSKAŹNIKI, jakie chcielibyśmy osiągnąć;
- horyzont czasowy wyznaczony został na 2027 rok, ale może ulec wydłużeniu;
- planowana jest ewaluacja Programu po roku obowiązywania - program powstaje w niepewnej sytuacji związanej z epidemią.

**PODCZAS PRAC NAD TWORZENIEM NOWEGO WPRES
ZALEŻY NAM NA SKORZYSTANIU Z PAŃSTWA DOŚWIADCZENIA**

1. CZYM BĘDZIE WPRES?

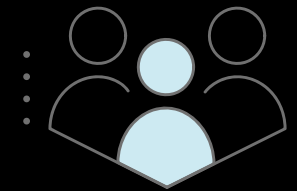
KLUCZOWE UWARUNKOWANIA PROGRAMU - AKTUALNE TRENDY:



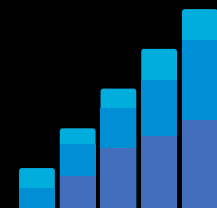
kryzys społeczny
wywołany epidemią
COVID-19



deinstytucjonalizacja
usług społecznych



Centra Usług
Społecznych



nowa perspektywa
finansowa UE 2021-
2027



nowe zjawiska /
grupy
marginalizowane



Może jakaś
Państwa
propozycja?

2. Z JAKICH DANYCH BĘDZIE KORZYSTAĆ WPRES?

EWALUACJA WOJEWÓDZKIEGO PROGRAMU ROZWOJU EKONOMII SPOŁECZNEJ NA LATA 2014-2020

Podsumowanie obowiązującego dokumentu, ewaluacja wskaźników, refleksja nad aktualnością zapisów.

ANALIZA ZASOBÓW SEKTORA EKONOMII SPOŁECZNEJ

W diagnozie będzie podział sektora na obywatelski, spółdzielczy i podmioty reintegracyjne.

RAPORT Z BADANIA "OCENA POTRZEB W ZAKRESIE INFRASTRUKTURY I USŁUG SPOŁECZNYCH W WOJ. POMORSKIM"

EWALUACJA OWES

Pytanie badawcze: "Jaka jest jakość usług oferowanych przez OWES w woj. pomorskim?".

DIAGNOZA SPOŁECZNO-GOSPODARCZA

Diagnoza w ramach trzech obszarów problemowych: I - gospodarka, II - społeczeństwo, III - problemy społeczne.

"OCENA ZASOBÓW POMOCY SPOŁECZNEJ WOJEWÓDZTWA POMORSKIEGO ZA ROK 2019"

Ocena zawiera m.in. informacje na temat sytuacji demograficznej i społecznej oraz o systemie wsparcia osób zagrożonych i wykluczonych społecznie.

3. NA JAKICH DOKUMENTACH BĘDZIE OPIERAĆ SIĘ WPRES?

● STRATEGIA ROZWOJU WOJEWÓDZTWA POMORSKIEGO 2030

będzie określać wizję rozwojową województwa w kolejnej dekadzie, wskazuje na CO 2.2 Wrażliwość społeczna

● REGIONALNY PROGRAM STRATEGICZNY W OBSZARZE WRAŻLIWOŚCI SPOŁECZNEJ I BEZPIECZEŃSTWA ZDROWOTNEGO

będzie podstawowym punktem odniesienia, decydującym o ukierunkowaniu środków ujmowanych po stronie wydatków w budżecie województwa

● KRAJOWY PROGRAM ROZWOJU EKONOMII SPOŁECZNEJ DO 2023 ROKU

wyznacza zadania w celu zwiększenia szans na zatrudnienie osób zagrożonych wykluczeniem społecznym i zwiększenie dostępności usług społ., w programie zawarty jest cel główny i cele szczegółowe oraz oczekiwane rezultaty z zakresu ES

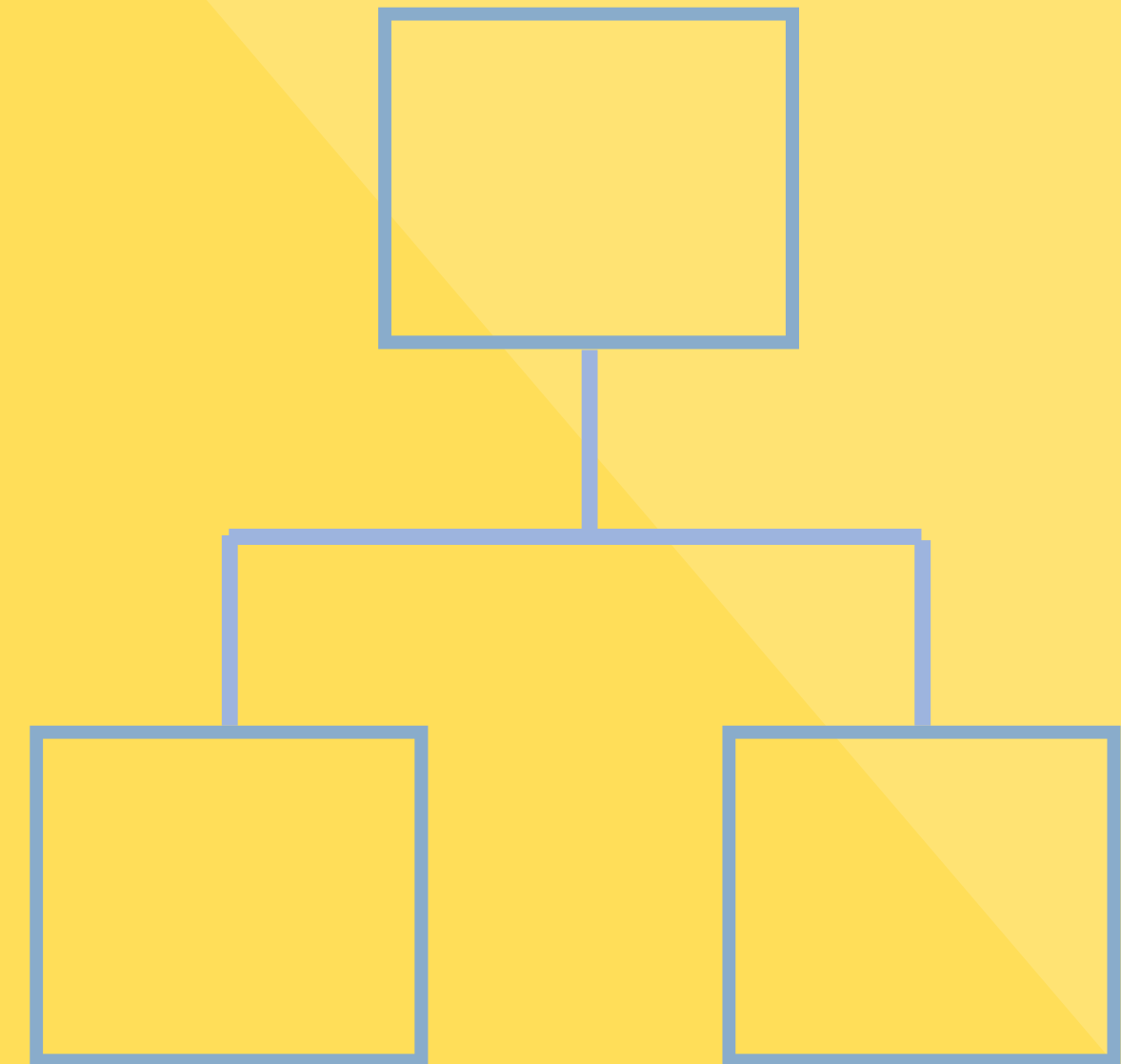
KRAJOWA STRATEGIA NA RZECZ DEINSTYTUCJONALIZACJI

● I INNE

dokumenty o Centrach Usług Społecznych, dokument z EFS +.

Czy proponujecie Państwo coś jeszcze?

4. JAK BĘDZIE WYGLĄDAĆ WPRES (STRUKTURA)



4. JAK BĘDZIE WYGLĄDAĆ WPRES?

KLUCZOWE POJĘCIA

**SYSTEM REALIZACJI,
MONITOROWANIA
I OCENY REALIZACJI**

WPROWADZENIE

**ZAKŁADANE
EFEKTY/REZULTATY**

**KOMPLEMENTARNOŚĆ
PROGRAMU
Z INNYMI DOKUMENTAMI**

KLUCZOWI PARTNERZY

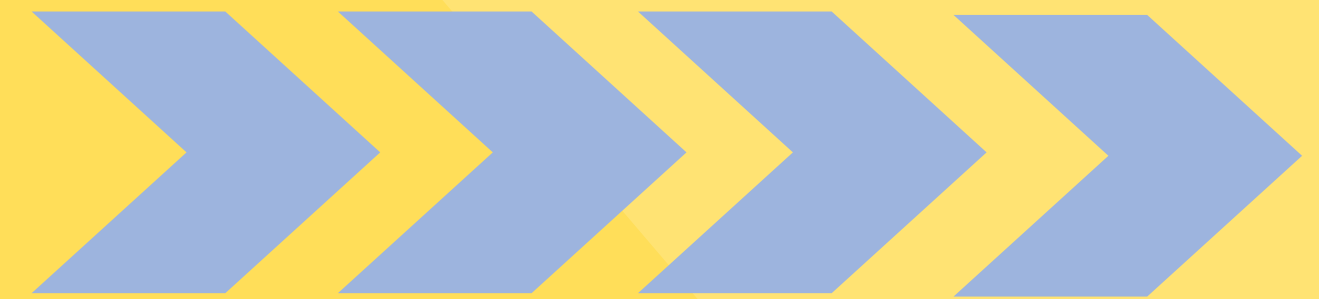
DIAGNOZA

**CELE, PRIORYTETY,
DZIAŁANIA**

ANALIZA SWOT



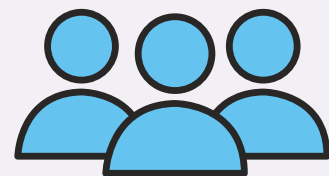
5. JAK BĘDZIE POWSTAWAĆ WPRES? (PROCES BUDOWY)



5. JAK BĘDZIE POWSTAWAĆ WPRES?

1

POWOŁANIE GRUPY ROBOCZEJ DS. OPRACOWANIA PROGRAMU - 15 CZŁONKÓW



Spotkania odbywałyby się w formule webinarium.

2

PODZIELENIE GRUPY ROBOCZEJ NA 3 STOLIKI PROBLEMOWE (PO 5 OSÓB NA KAŻDY)



STOLIKI PROBLEMOWE:

- Solidarna wspólnota regionalna
- Podmioty ekonomii społecznej i solidarnej na Pomorzu
- Wsparcie sektora ekonomii społecznej na Pomorzu
- **Edukacja w zakresie ekonomii społecznej.**

Praca przy stolikach odbywałaby się w formie wideokonferencji.

3

ROZPOCZĘCIE PRACY

METODY PRACY:

- Desk Research (zespół z ROPS)
- warsztaty - także w formie wirtualnej (tematyka: 1. założenie dot. Programu oraz diagnoza, 2. cele i działania oraz zakładane efekty, 3. koncepcja realizacji Programu)
- Analiza SWOT

		Charakterystyka oddziaływania czynnika	
		Pozytywny	Negatywny
Miejsce występowania czynnika	Wewnętrzne	S silne strony	W słabe strony
	Zewnętrzne	O Szanse	T Zagrożenia

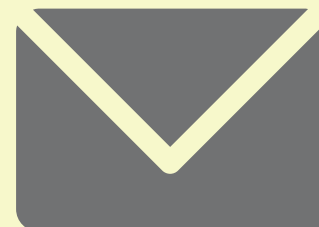
**ČZEKAMY
NA PAŃSTWA OPINIE...**

JAK MA WYGLĄDAĆ WPRES 2021-2027?

**Z czym się zgadzacie,
a z czym nie?**

Co byście zmienili?

Czego brakuje?



**ZAPRASZAMY DO KONTAKTU
W SPRAWIE WPRES**

**MACIEJ KOCHANOWSKI
TEL. 58 326 87 54
E-MAIL: M.KOCHANOWSKI@POMORSKIE.EU**

**MARZENA DYBOWSKA
E-MAIL: M.DYBOWSKA@POMORSKIE.EU**