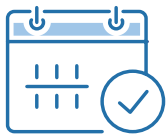


Narodowy Spis Powszechny Ludności i Mieszkań 2021

 Liczymy się
DLA POLSKI!



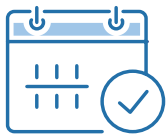
Termin spisu powszechnego

1 kwietnia – 30 września 2021 r.

według stanu na dzień

31 marca 2021 r. godz. 24:00





Termin spisu powszechnego

Narodowy Spis Powszechny Ludności i Mieszkań 2021

 Liczymy się
DLA POLSKI!

Wejdź na spis.gov.pl i spisuj się!
Spis trwa od 1 kwietnia 2021 r.

Spis Powszechny to:



Obowiązkowe badanie realizowane raz na 10 lat przez Główny Urząd Statystyczny



Ustawowa gwarancja ochrony Twoich danych



Nowoczesna i bezpieczna formuła spisu on-line

Pamiętaj, że udział w spisie to Twój obowiązek wynikający z ustawy o narodowym spisie powszechnym ludności i mieszkań w 2021 r.



 **GUS** NSP 2021



Narodowy Spis Powszechny
Ludności i Mieszkań 2021

 Liczymy się
DLA POLSKI!

spis.gov.pl



Cel spisu

Zebranie informacji o stanie i strukturze ludności wg ustalonych cech demograficznych i społeczno-zawodowych, w oznaczonym momencie, na określonym terytorium.

#liczysiękażdy





Podstawa prawna

Międzynarodowe podstawy prawne:

- rozporządzenie (WE) Parlamentu Europejskiego i Rady nr 763/2008 z dnia 9 lipca 2008 r. w sprawie spisów powszechnych ludności i mieszkań (Dz. Urz. UE L 218 z 13.08.2008, str. 14);
- rozporządzenie wykonawcze komisji (UE) 2017/543 z dnia 22 marca 2017 r. określające zasady stosowania ww. rozporządzenia.



Podstawa prawna (dok.)

Krajowe podstawy prawne:

- ustawa z dnia 9 sierpnia 2019 r. o Narodowym Spisie Powszechnym Ludności i Mieszkań 2021 r. (Dz. U. z 2019 r. poz. 1775);
- ustawa z dnia 29 czerwca 1995 r. o statystyce publicznej (Dz. U. z 2018 r. poz. 997, z późn. zm.).

Więcej informacji dotyczących podstawy prawnej spisu znajduje się na stronie:

<https://spis.gov.pl/prawo/regulacje-prawne-spisow.cshtml>

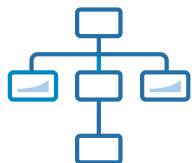


Spis a RODO

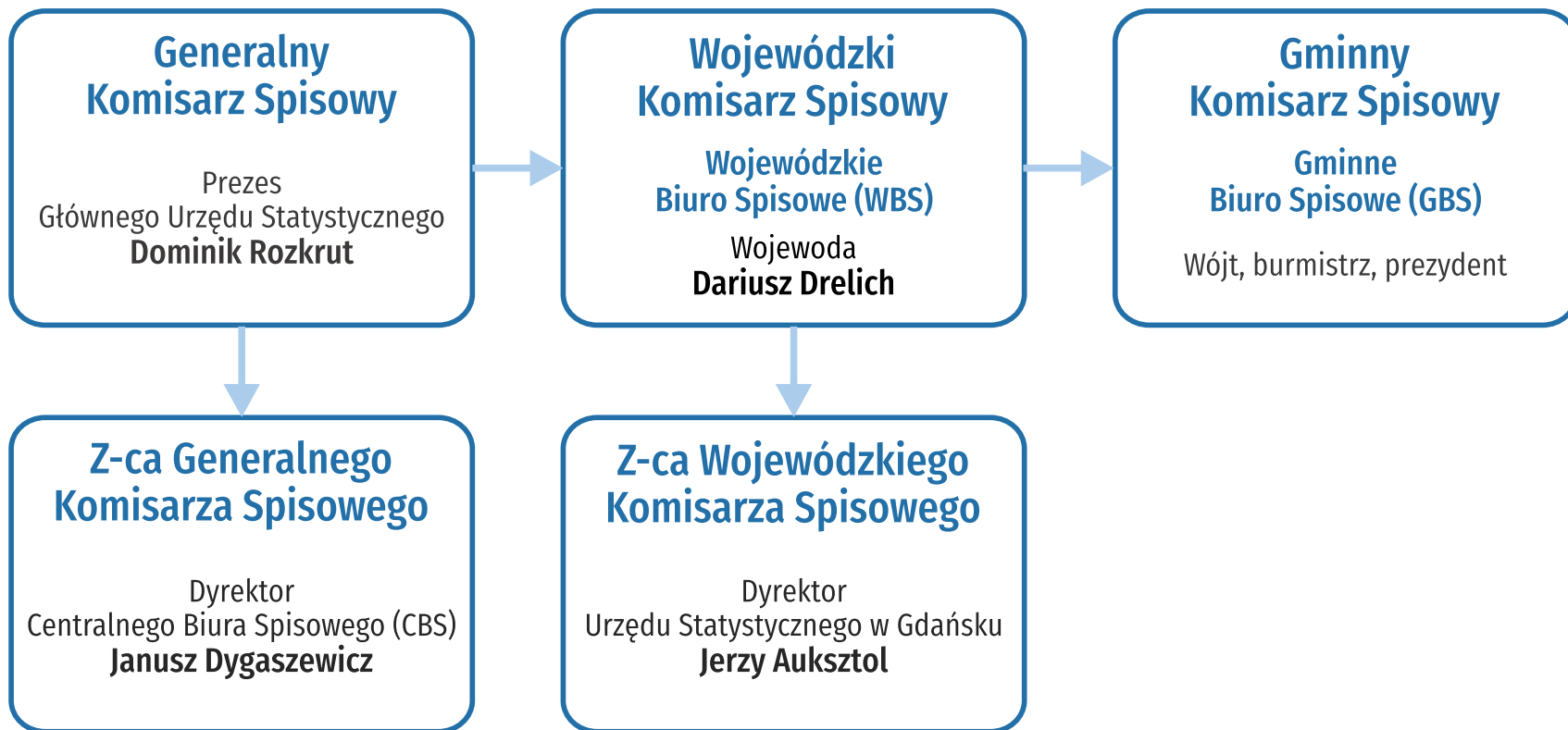
Przy przetwarzaniu danych osobowych w spisie powszechnym nie stosuje się artykułów: 15, 16, 18 i 21 rozporządzenia RODO. Oznacza to, że **osoba, której dane są przetwarzane nie będzie mogła skorzystać z:**

- prawa dostępu (art. 15),
- prawa do sprostowania danych (art. 16),
- prawa do ograniczenia przetwarzania (art. 18),
- prawa do sprzeciwu (art. 21).

Danej osobie może również nie przysługiwać prawo do żądania usunięcia danych (art. 17 ust. 3 lit. d).



Struktura organizacyjna spisów





Kto i co podlega spisowi?

Obowiązek spisowy obejmuje:

- wszystkich stałych mieszkańców gminy, w tym cudzoziemców;
- osoby czasowo przebywające na terenie gminy, w tym cudzoziemców;
- mieszkania;
- budynki.

Spis to jedyna okazja do zebrania dokładnych informacji dotyczących liczby ludności i zasobów mieszkaniowych.

W kolejnych latach międzyspisowych dane w tym zakresie opracowywane są jedynie metodą bilansową w oparciu o wyniki ostatniego spisu powszechnego.



Kto i co podlega spisowi?

Dane dotyczące **osób nieobecnych i osób małoletnich** przekazują **osoby pełnoletnie** wspólnie z nimi zamieszkałe.

Dane o **osobach** przebywających w **obiektach zbiorowego zakwaterowania** przekazują **zarządzający** tymi obiektami.

**Narodowy Spis Powszechny
Ludności i Mieszkań 2021**

Już od 1 kwietnia!
Wejdź na spis.gov.pl i spisuj się!

**Liczymy się
DLA POLSKI!**

GUS | NSP 2021



Metody zbierania danych w spisie

Podstawowa metoda spisu:



samospis internetowy – poprzez interaktywny formularz spisowy dostępny na stronie www.spis.gov.pl

Można również spisać się przez Infolinię:



22 279 99 99



Metody zbierania danych w spisie

Uzupełniająca metoda spisu:



Wywiad telefoniczny (CATI)



Wywiad bezpośredni (CAPI)

Zgodnie z ustawą o narodowym spisie powszechnym ludności i mieszkań w 2021 r. nie można odmówić przekazania danych rachmistrzowi



Zakres informacyjny spisu

1. Charakterystyka demograficzna
2. Aktywność ekonomiczna
3. Poziom wykształcenia
4. Niepełnosprawność
5. Migracje wewnętrzne i zagraniczne
6. Charakterystyka etniczno-kulturowa
7. Relacje rodzinne
8. Stan i charakterystyka zasobów mieszkaniowych (mieszkania i budynki)

**Nie ma pytań o zarobki, dochody
czy stan majątkowy !**



Narodowy Spis
Powszechny Ludności
i Mieszkań 2021

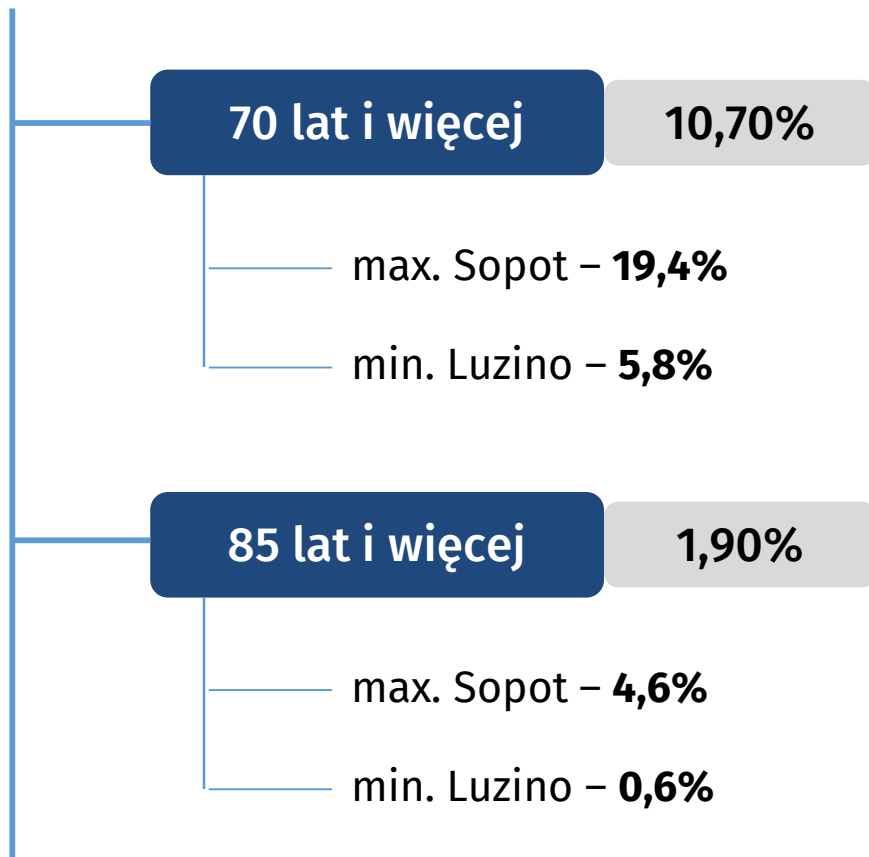
Liczymy się
DLA POLSKI!

Więcej na spis.gov.pl



Liczy się każdy – osoby ze szczególnymi potrzebami – seniorzy

Ludność w województwie pomorskim w 2019 r. w grupach wiekowych:





Liczy się każdy – osoby ze szczególnymi potrzebami – osoby z niepełnosprawnością

Ludność z niepełnosprawnością według NSP 2011

Województwo pomorskie

12,50%

max. Słupsk – 17,2%

min. powiat pucki – 9,3%

Spisy powszechne to jedyne pełne źródło o liczbie ludności z niepełnosprawnością (prawną i/lub biologiczną).

Bieżące badania i źródła administracyjne: liczba osób pobierających świadczenia, liczba wydanych orzeczeń w danym okresie, pracujący niepełnosprawni, uczniowie ze specjalnymi potrzebami edukacyjnymi – brak ogólnej liczby ludności z niepełnosprawnością.



Liczy się każdy - mniejszości narodowe i etniczne oraz osoby posługujące się językiem regionalnym

Zgodnie z zapisami Instrukcji Metodologicznej do NSP 2021 w formularzu poza pytaniem o obywatelstwo znajdują się następujące pytania:

Jaka jest Pana/Pani narodowość?

Czy odczuwa Pan/Pani przynależność także do innego narodu i wspólnoty etnicznej?

- a) Tak (proszę podać)
- b) Nie, nie odczuwam

Jakim językiem(ami) zazwyczaj posługuje się Pan(i) w domu?

- a) Wyłącznie polskim
- b) Polskim i innymi(i) niż polski (proszę podaj jakim/i)
- c) Wyłącznie innym(i) niż polski (proszę podać jakim/i)



Òd 1 łżëkwiata latoségò rokù rozpòczinô sã Nôrodny Pòwszedny Spisënk Lëdztwa i Mieszkańców 2021

Weńdzë na starnã: spis.gov.pl i spiszë sã przez Internet!

 Liczymy się
DLA POLSKI!



Wykorzystanie danych spisowych

Na podstawie liczby i struktury ludności określa się m.in:

- wysokość dotacji dla gmin oraz funduszu sołectkiego;
- strategię gospodarczą i społeczną regionu, w tym potrzeby mieszkaniowe, edukacyjne i zdrowotne;
- wysokość subwencji ogólnej i oświatowej;
- dotacje unijne oraz liczbę miejsc w Parlamencie Europejskim;
- liczbę mogących działać kasyn i salonów gier bingo;
- kwoty z PFRON dla samorządów wojewódzkich i powiatowych;
- wysokość dotacji na realizację zadań mających na celu ochronę, zachowanie i rozwój tożsamości kulturowej mniejszości narodowych i etnicznych oraz zachowanie i rozwój języka regionalnego.



Założenia spisu

- udział w spisie jest **obowiązkowy**
- dane spisowe są bezpieczne
- **samospis internetowy** to obowiązkowa i bezpieczna forma udziału w spisie, a wypełnienie kwestionariusza internetowego jest proste i wygodne

Więcej informacji można znaleźć na stronie

<https://spis.gov.pl>



Zachęcamy Państwa do:

- udziału w spisie w formie **samospisu internetowego**
- rozpowszechniania informacji o spisie
- bycia Ambasadorami NSP 2021
- obserwowania i dalszego udostępniania postów w zakresie NSP 2021 na naszym profilu FB
- uwag i propozycji

#liczysiękażdy a my liczymy na Was!

Narodowy Spis Powszechny Ludności i Mieszkań to wyjątkowe, ogólnopolskie wydarzenie organizowane raz na 10 lat.

- Wejdź na stronę **spis.gov.pl**
- Uzpełnij e-formularz z pytaniami
- I spełnij swój obowiązek!

 Liczymy się
DLA POLSKI!

Więcej na spis.gov.pl



Narodowy Spis Powszechny
Ludności i Mieszkań 2021