

Centrum Usług Społecznych Gminy Słupsk

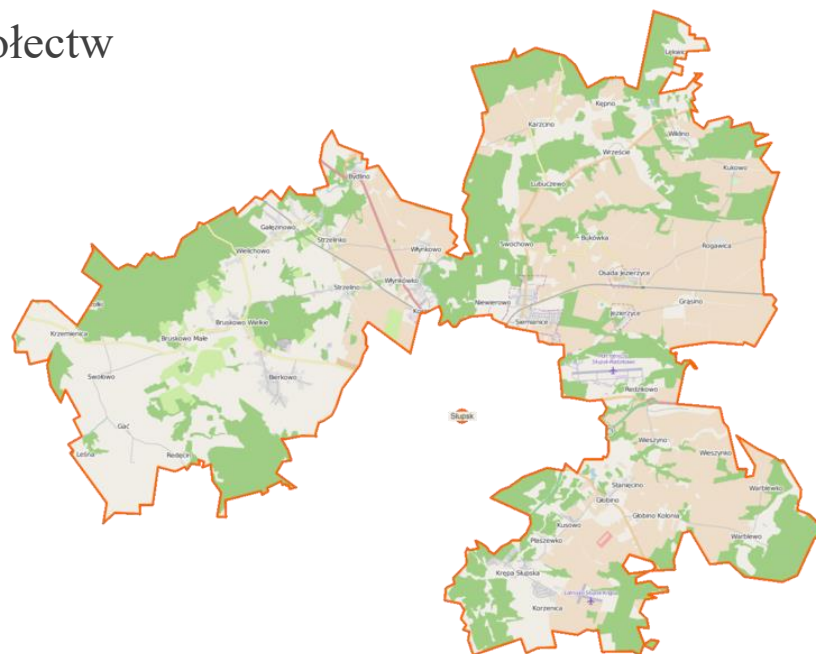


CENTRUM USŁUG
SPOŁECZNYCH
GMINY SŁUPSK



Gmina Słupsk

- ▶ usytuowana w północnej części Polski na Pomorzu Środkowym
- ▶ obejmuje powierzchnię 260,58 km²
- ▶ gmina wiejska, należy do województwa pomorskiego i powiatu słupskiego
- ▶ 41 miejscowości i 35 sołectw



CENTRUM USŁUG
SPOŁECZNYCH
GMINY SŁUPSK

Przekształcenie

- ▶ do 31 grudnia 2020 r. realizacją zadań z zakresu polityki społecznej w Gminie Słupsk zajmował się Gminny Ośrodek Pomocy Społecznej
- ▶ od 1 stycznia 2021 r. rolę tę przejęło Centrum Usług Społecznych Gminy Słupsk powołane Uchwałą nr XXVII/284/2020 Rady Gminy Słupsk z dnia 27 października 2020 r.
- ▶ projekt „Bliżej mieszkańców- utworzenie Centrum Usług Społecznych w gminie Słupsk” będącego odpowiedzią na konkurs „Wsparcie tworzenia centrów usług społecznych i rozwój dostarczanych przez nie usług” nr POWR.02.08.00-IP.03-00-001/20



Projekt „Blżej mieszkańców- utworzenie Centrum Usług Społecznych w gminie Słupsk”

- ▶ Projekt realizowany jest z uwzględnieniem czterech kamieni milowych:
 - ▶ Wypracowanie Planu wdrażania CUS
 - ▶ Realizacja Planu Wdrażania CUS i świadczenie usług społecznych
 - ▶ Aktualizacja i realizacja Planu Wdrażania CUS i świadczenia usług społecznych
 - ▶ Pakiet produktów



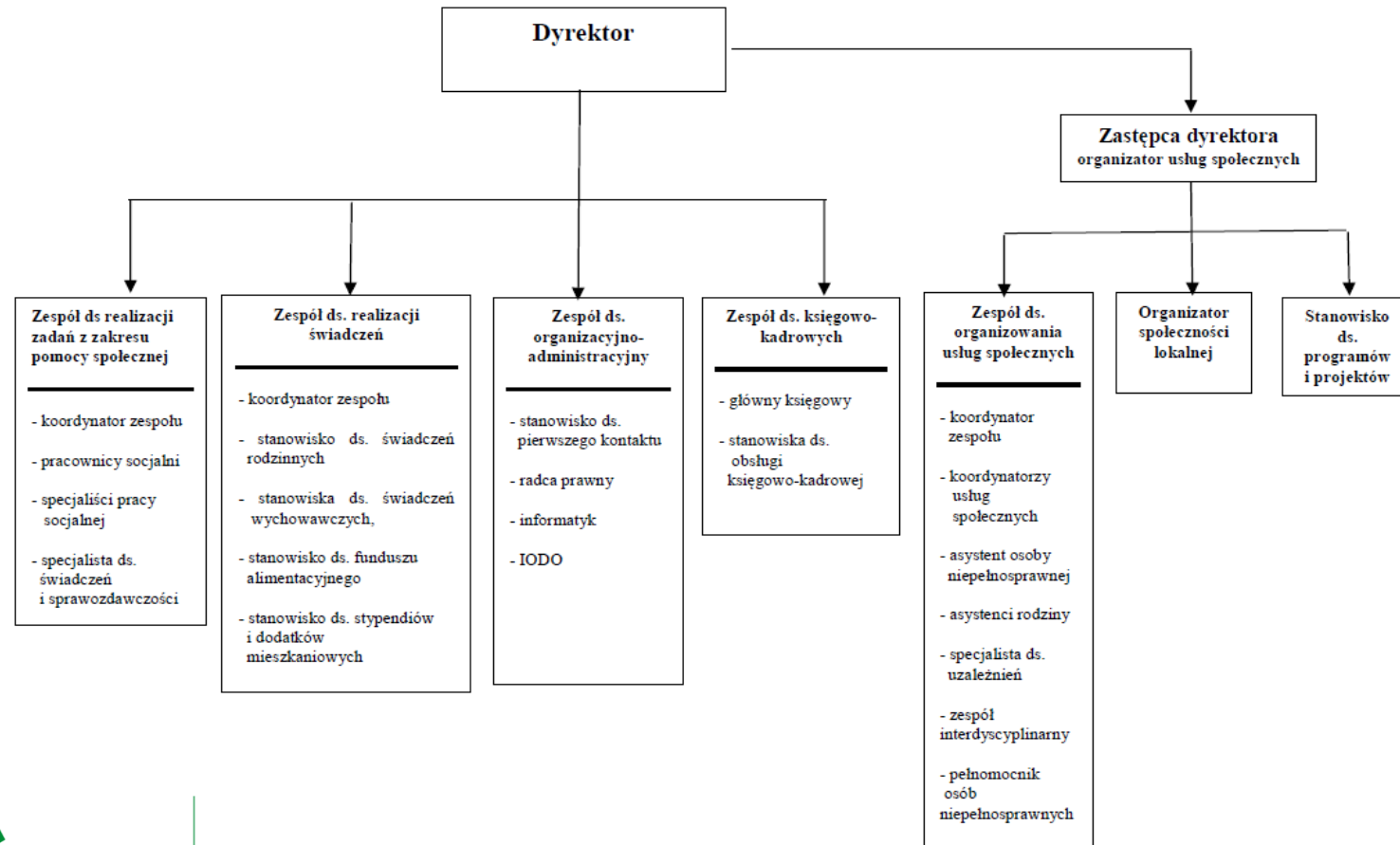
CENTRUM USŁUG
SPOŁECZNYCH
GMINY SŁUPSK

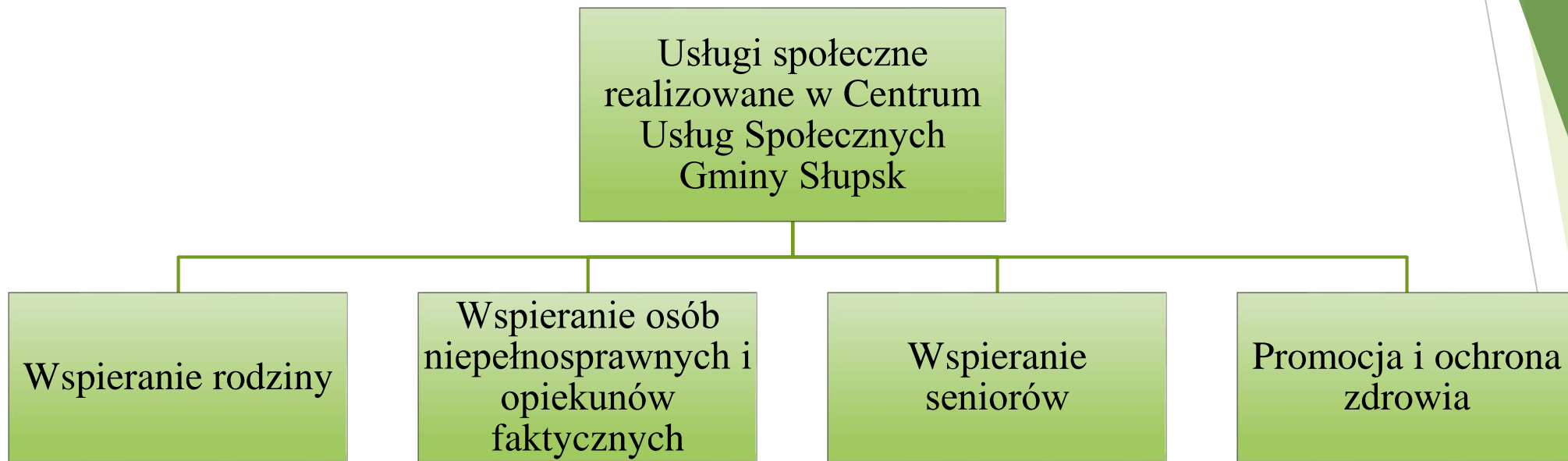
Projekt „Blżej mieszkańców- utworzenie Centrum Usług Społecznych w gminie Słupsk”

- ▶ Wartość projektu: 2 703 736,66 zł
- ▶ Okres realizacji projektu: od: 2020-10-01 do: 2023-09-30
- ▶ Siedem nowych etatów: organizator usług społecznych, organizator społeczności lokalnej, 4 koordynatorów indywidualnych planów usług społecznych, asystent osoby niepełnosprawnej
- ▶ 2 nowe usługi: wspieranie rodziny i wspieranie osób niepełnosprawnych



Schemat organizacyjny Centrum Usług Społecznych Gminy Słupsk





Usługi społeczne oferowane dla rodzin:

- uczestnictwo w grupach wsparcia
- poradnictwo (np. prawne, psychologiczne, pedagogiczne, dietetyczne, położnicze, dermatologiczne)
- wsparcie asystenta rodziny
- Karta Dużej Rodziny
- przeciwdziałanie przemocy w rodzinie
- warsztaty z położną



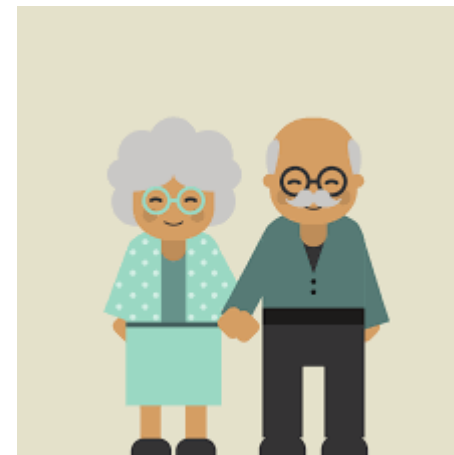
Usługi społeczne oferowane dla osób niepełnosprawnych i opiekunów faktycznych

- wsparcie asystenta osoby niepełnosprawnej
- specjalistyczne usługi opiekuńcze
- opieka wytchnieniowa
- spotkania integracyjne
- zajęcia dla niepełnosprawnych (dogoterapia, arteterapia, zajęcia na basenie)
- grupa wsparcia dla opiekunów faktycznych osób niepełnosprawnych
- poradnictwo dla opiekunów faktycznych i osób niepełnosprawnych
- transport (usługa door-to-door)
- pakiet pomocowy (usługa mycia okien, porządkowania nagrobków, usługa „złotej rączki”)



Usługi społeczne oferowane dla seniorów

- teleopieka domowa
- pakiet pomocowy (dla osób pow. 75 r.ż.)
- wypożyczalnia sprzętu medycznego i rehabilitacyjnego
- Kluby Seniora (wycieczki, kino, teatr, warsztaty, zajęcia)
- Karta Seniora
- Opieka 75+



Usługi społeczne z zakresu ochrony i promocji zdrowia

- program In Vitro
- szczepienia przeciw HPV
- Warsztaty dietetyczne
- Krioterapia
- Gminna Komisja Rozwiązywania Problemów Alkoholowych



CENTRUM USŁUG
SPOŁECZNYCH
GMINY SŁUPSK



Nasze plany



Klub Seniora w Siemianicach



Pałac w Lubuczewie



Nowa siedziba CUS w
Siemianicach



Podsumowanie

- ▶ Zasoby kadrowe
- ▶ Zasoby finansowe
- ▶ Zasoby instytucjonalne
- ▶ Bariery:
 - ▶ zmiana pozorna
 - ▶ tarcia wewnątrz zespołu
 - ▶ brak wzorców/prototypów



Dziękuję za uwagę

Sabina Krawiec



CENTRUM USŁUG
SPOŁECZNYCH
GMINY SĘPOLSK