



Fundacja

AIDRatunek

aidratunek.org



[fundacja_aid_ratunek](https://www.youtube.com/fundacja_aid_ratunek)

Pierwsza pomoc



Plan zajęć

GLÓWNE PUNKTY DO OMÓWIENIA

Czym jest Pierwsza pomoc?

Czynności udzielania pomocy pod względem osi czasu

Wybór pomocy medycznej

Najczęstsze zagrożenia

Ćwiczenia

Podsumowanie



Nie ma czasu

NIE TRAC CZASU NA ROBIENIE NOTATEK

Ściągnij e-booka z poradnikiem
od 1 września 8:00!
www.aidratunek.org





Zagrożenia życia i zdrowia
są bardzo często
od nas zależne

Czy to *wszystko*

Wg ustawy z dnia 8 września 2006 r. o Państwowym Ratownictwie Medycznym Dz.U. z 2006 r. Nr 191, poz. 1410 “pierwsza pomoc jest to zespół czynności podejmowanych w celu ratowania osoby w stanie nagłego zagrożenia zdrowotnego wykonywanych przez osobę znajdującą się w miejscu zdarzenia, w tym również z wykorzystaniem udostępnionych do powszechnego obrotu wyrobów medycznych oraz produktów leczniczych.” naszym zdaniem istotnym elementem, którego brakuje jest wpis “ i prawidłowy wybór jednostki medycznej mogącej pomóc” .

Czym jest pierwsza pomoc



GODZINA 19:00 "TO NIE TU"

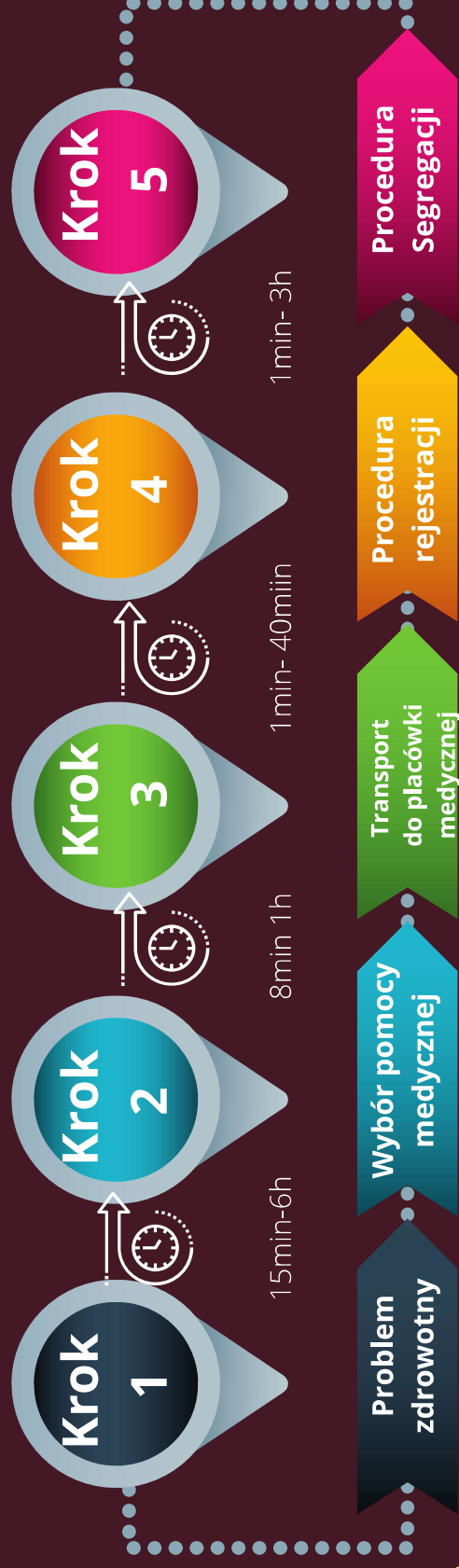
- Nie mam już siły, już tyle godzin jeździmy
po mieście, jak nie tu?!?

Godzina 15:00, uraz na dworze





Czas start





Ten sam schemat

✓ OCENA BEZPIECZEŃSTWA

✓ OCENA ODDECHU

✓ DALSZE ZALECENIE
DYSPOZYTORA

✓ ZBIERANIE WYWIADU



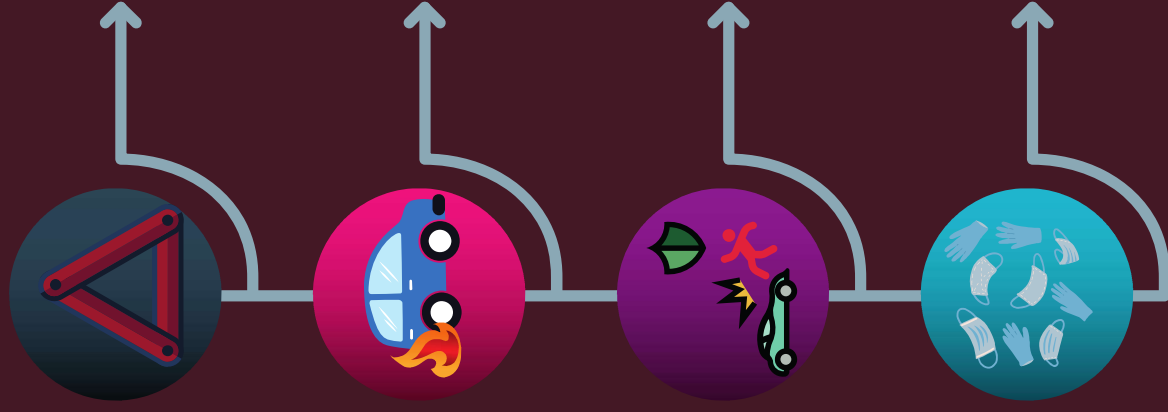
Ocena oddechu

ĆWICZENIA



Ocena oddechu

ĆWICZENIA



Bezpieczeństwo
własne i innych

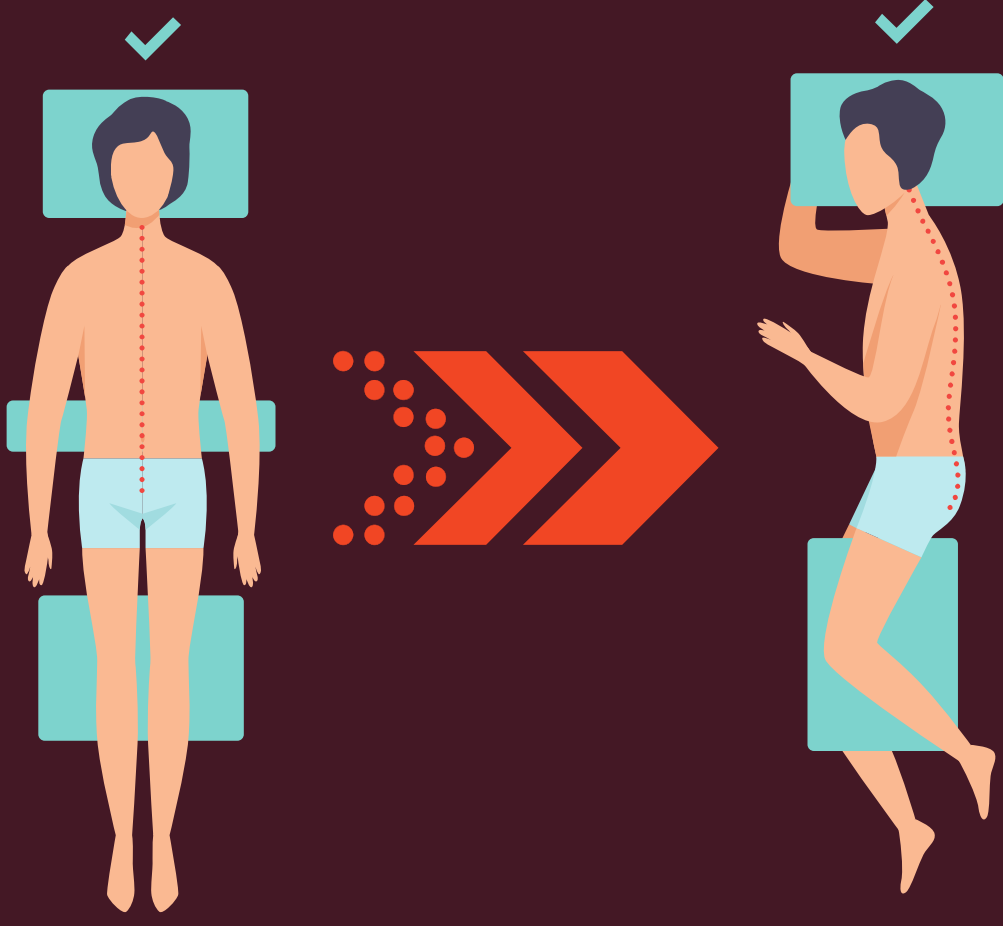
Zlikwidować
zagrożenie

Udzielić pomocy
w miejscu
bezpiecznym

Stosować środki
ochrony
osobistej

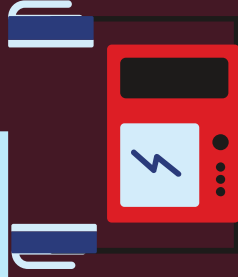
Ocena bezpieczeństwa

Pozycja boczna





Wykonaj telefon na nr
112/999. Ustal dane
Poszkodowanego i
zapytaj się czy osoba
ma wywiad w kierunku
covid-19.



Wykonuj wyłącznie
czynności ratujące życie,
podanie adrenaliny, zmiana
opatrunku. Wykonuj uciśki
klatki piersiowej bez
oddechów ratunkowych.



Poszkodowany nie
odpowiada i nie
oddycha prawidłowo.
Oceń wizualnie, nie
nachylając się nad
poszkodowanym.



Zakryj usta i nos
poszkodowanego,
najlepiej maseczką
chirurgiczną.
Założ maseczkę i
rękawiczki (jeśli dotykasz
poszkodowanego).



Podstawowe zabiegi resuscytacyjne

REAKCJA NA GŁOS/DOTYK



OCENA ODDECHU

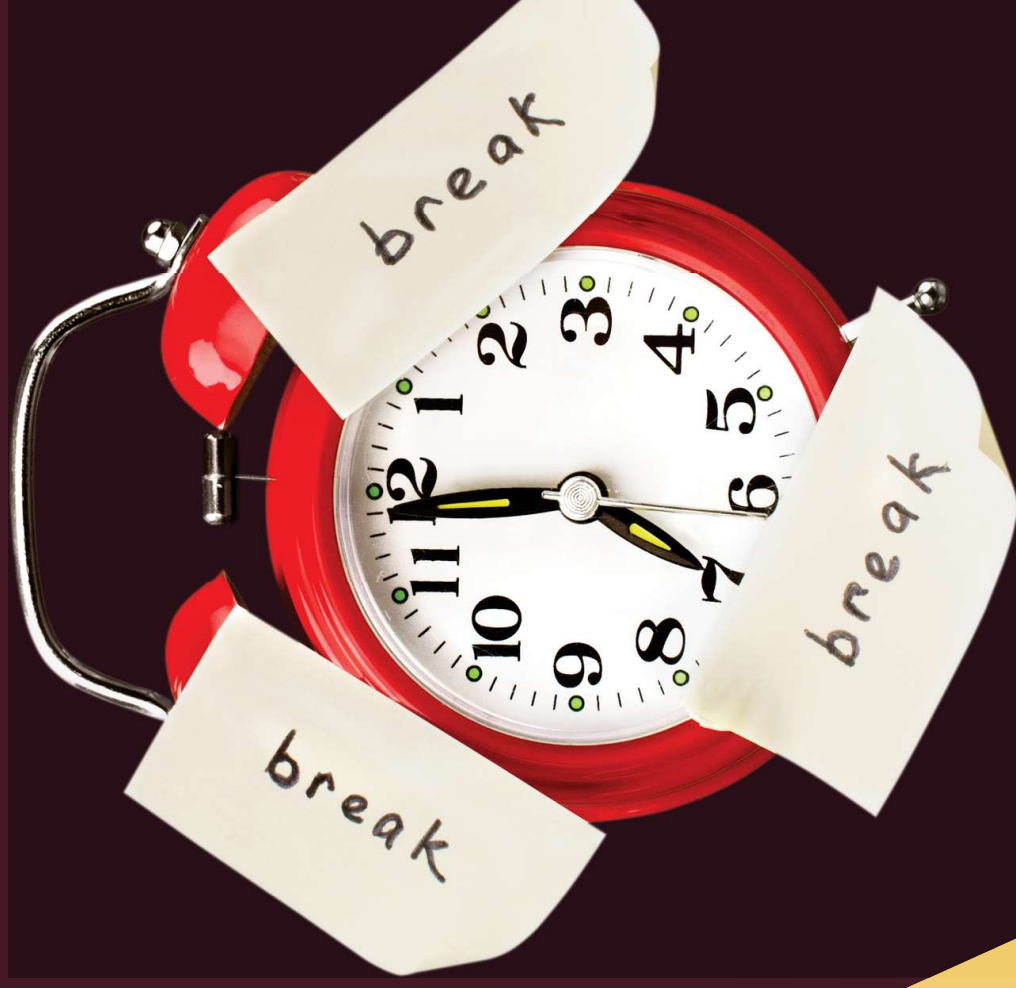


CZYNNOŚCI



Zadławienie

Przerwa



Najczęstsze zagrożenia



Urazy i rany



Ekspozycje na temperatury



Utraty przytomności



Akronim RATUNEK

Urazy i Rany



Urazy głowy

W trakcie oceny głowy po urazie należy zawsze ocenić pełny kontakt logiczny z poszkodowanym.

Każda utrata przytomności po urazie i utrzymujące się częste wymioty są wskazaniem do wezwania zespołu ratownictwa medycznego zaopatrzyć rany i krwotoki

W przypadku gdy u poszkodowanego dochodzi do utraty przytomności należy ułożyć poszkodowanego w pozycji bocznej, kontrolując oddech.

Gdy u poszkodowanego wystąpiło zatrzymanie krążenia rozpocznij resuscytację



Krwotoki

ZAOPATRYWANIE

Widoczny krwotok spowodowany jest przerwaniem ciągłości ukrwionej tkanki. Efektem tego stanu jest krwawienie.

Gdy występuje intensywne krwawienie niezwłocznie wykonaj ucisk miejsca krwawienia

wykonaj opatrunek uciskowy. bezpośrednio na ranę położyć gazę jałową, lub najczystszy w danych okolicznościach dostępny materiał. na gazę w miejscu zranienia, położyć zwinięty bandaż, który spowoduje dodatkowy ucisk w miejscu krwawienia. Całość załóż bandażem, lub innym dostępnym materiałem.

Czynność powtarzamy do momentu ustania przekrwienia opatrunku.



Urazy kończyn

POSTĘPOWANIE

W przypadku urazu w obrębie stawu należy unieruchomić dwie wchodzące w jego skład kości. W przypadku urazu danej okolicy kostnej, należy unieruchomić dwa najbliższe stawy.

Kończynę urazowo należy trzymać uniesioną.

W każdym rodzaju urazu należy stosować leki p/bólowe, dodatkowo okolicę urazowo, należy okładać lodem celem zmniejszenia dolegliwości bólowych.



**Fundacja
AIDRatunek**

aidratunek.org



[fundacja_aid_ratunek](https://www.facebook.com/fundacja_aid_ratunek)

Przerwa





Drgawki *gorączkowe*

NAJCZĘŚCIEJ W
TRAKCIE INFEKCJI
WIRUSOWYCH

NAJCZĘŚCIEJ PRZY
NISKIM STOPNIU
GORĄCZKI

NAJCZĘŚCIEJ
HOSPITALIZACJA

Hipertermia

Jest to stan przegrzania się organizmu.

Hipertermia dzieli się na wyczerpanie upałem i udar cieplny. Zwiększone ryzyko zagrożenia życia i zdrowia w tym przypadku jest zawsze w grupie dzieci i osób starszych. Najczęstszą przyczyną tego stanu jest ekspozycja na słońce przy zwiększonym wysiłku fizycznym. Objawami hipertermii jest wzrost temperatury ciała, wymioty, nudności, zawroty głowy, apatia.



Hipertermia

Przy udarze cieplnym często występują zaburzenia zachowania, świadomości do utraty przytomności. W każdym wypadku potwierdzonych objawów należy wezwać zespół ratownictwa medycznego, oraz::
przenieś poszkodowanego w chłodne zacienione miejsce z dostępem świeżego powietrza.
Stosuj chłodne okłady w okolice pach, wątroby, czoła i krocza.
W przypadku hipertermii leki p/gorączkowe nie działają.



Hipotermia

Hipotermia to stan w którym temperatura ciała zostaje obniżona poniżej 35 stopni. Wychłodzenie organizmu spowodowane jest przez długą ekspozycję organizmu na niskie temperatury. W zależności od poziomu temperatury, uszkodzony stopniowo przestaje odczuwać wychłodzenie. Początkowo uszkodzony odczuwa dreszcze, stopniowo dochodzi do zwolnienia psychoruchowego, zaburzenia świadomości do pełnej utraty przytomności włącznie. W każdym przypadku wychłodzenia organizmu:





Hipotermia

Unikaj nagłego ogrzewania. U poszkodowanego z zaburzeniami zachowania, nie pozwalaj aby wykonywał nawet najmniejsze ruchy ciała. Usuń źródło wychłodzenia, jeżeli poszkodowany ma na sobie mokrą odzież, zdejmij ją. Nie podawaj gorących napojów, oraz alkoholu staraj się rozgrzać poszkodowanego ciepłym powietrzem lub kompresami. Unikaj ognia i gorących przedmiotów.

Krwotok z nosa

Krwotok z nosa

Poszkodowany powinien być ułożony w pozycji siedzącej, z głową opuszczoną do dołu.

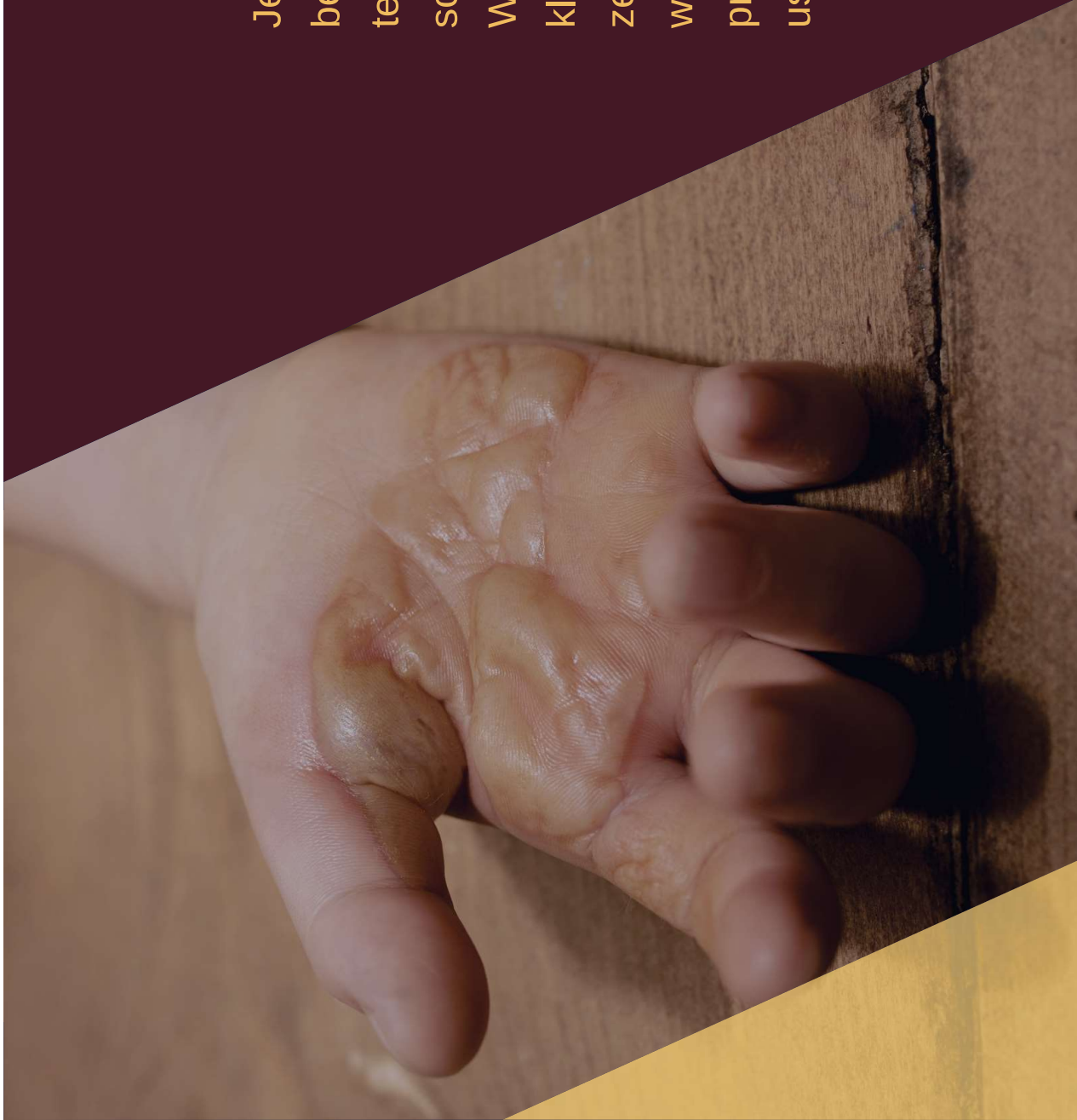
nakaż nie wydychać nosa.

Jeśli krwawienie jest bardzo silne lub nie ustępuje po kilkunastu minutach, udaj się do Szpitalnego Oddziału Ratunkowego z zapleczem laryngologicznym lub wezwij zespół ratownictwa medycznego.



Krwotok z nosa

Jest to uszkodzenia skóry, w wyniku bezpośredniego kontaktu z wysoką temperaturą. Miejsce oparzenia należy schładzać bieżącą wodą przez 20-30minut. W przypadku oparzenia okolicy twarzy, szyi, klatki piersiowej należy niezwłocznie wezwać zespół ratownictwa medycznego bez względu na rozległość oparzenia, należy próbować ściągnąć ubiór z okolic uszkodzonych tkanek i podać lek p/bólowy.



Omdlenie

Jest to stan w którym dochodzi do krótkotrwałego niedotlenienia mózgu, na skutek chwilowego spadku ciśnienia, często przebiega z chwilową utratą świadomości.

W każdym przypadku należy poszkodowanego ułożyć w pozycji na wznak i ocenić stan świadomości i prawidłowy tor oddychania.

W przypadku zaburzeń świadomości, o ile poszkodowany na to pozwoli, należy ułożyć go w pozycji bocznej, zbierając dalszy wywiad.



Bezdechý senne



Padaczka

Jest to stan nagłych zaburzeń zachowania lub zaburzeń świadomości z możliwych krótkotrwałym bezdechem. Charakteryzuje się prężeniami całego ciała występującymi wspólnie lub osobno. U dziecka w wieku do lat 7 często przebiega w trakcie gwałtownie rosnącej temperatury. W każdym wypadku napadu drgawek należy w pierwszej kolejności asekurować głowę poszkodowanego przed potencjalnymi urazami. Należy umożliwić jej swobodny ruch, na podłożonej nie dużej poduszce lub w splecionych dłoniach. Po ustaniu napadu, wykonać ABC, następnie ułożyć poszkodowanego w pozycji bezpiecznej.



Pierwsza pomoc tonącemu

Jeżeli nie umiesz pływać nie wchodź do wody! niezwłocznie wezwij pomoc rzuć poszkodowanemu linę, lub koło ratunkowe. Staraj się nie zbliżać do poszkodowanego, gdyż w stresie może Cię wciągnąć pod wodę.

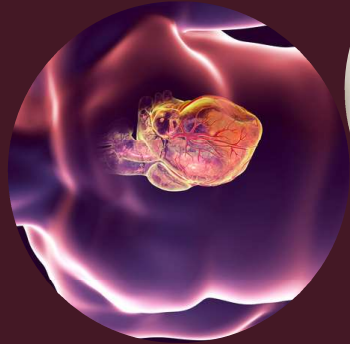
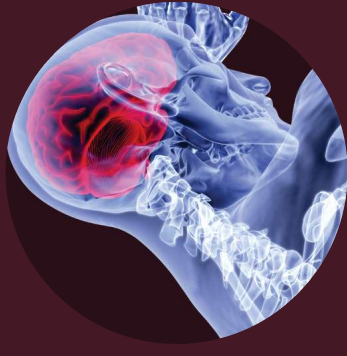
Gdy po wyciągnięciu z wody poszkodowany nie oddycha, rozpocznij resuscytację, dodając do algorytmu 5 wdechów na początku



Przerwa



Im więcej rozpoznasz cech, tym decyzja o wezwaniu pogotowia ratunkowego będzie bardziej trafna



Akronim Ratunek

R A T U N E K

ROZRYWAJĄCY BÓL W KLATCE PIERSIOWEJ

ANAFILAKSJA/ GWAŁTOWNA REAKCJA ALERGICZNA

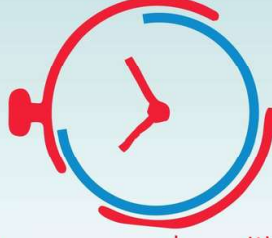
TRUDNY DO OPANOWANIA BÓL

UDAR MÓZGU, OBJAWY NAGŁE

NIEBEZPIECZNA SUBSTANCJA POŁKNIĘTA PRZEZ DZIECKO

EWIDENTNE ZABURZENIA ŚWIADOMOŚCI

KAŻDY RODZAJ BÓLU JĄDRA



Pamiętaj, do wezwania pogotowia potrzebna jest tylko jedna cecha.



Kilka słów jak wygląda diagnostyka w oddziale ratunkowym

Fundacja
AIDRatunek



aidratunek.org    fundacja_aid_ratunek

***W końcu
koniec
A... pytania
jeszcze***

