

**WYPRACOWANIE STANDARDU
I PRZEPROWADZENIE PILOTAŻU
W ZAKRESIE USŁUG MIESZKALNICTWA
WSPOMAGANEGO DLA OSÓB
Z NIEPEŁNOSPRAWNOŚCIĄ FIZYCZNĄ,
Z UWZGLĘDNIENIEM MOŻLIWOŚCI
FINANSOWANIA TEGO ROZWIĄZANIA -
*projekt na rzecz osób
z niepełnosprawnością fizyczną***



Fundusze Europejskie
Wiedza Edukacja Rozwój



**Rzeczpospolita
Polska**

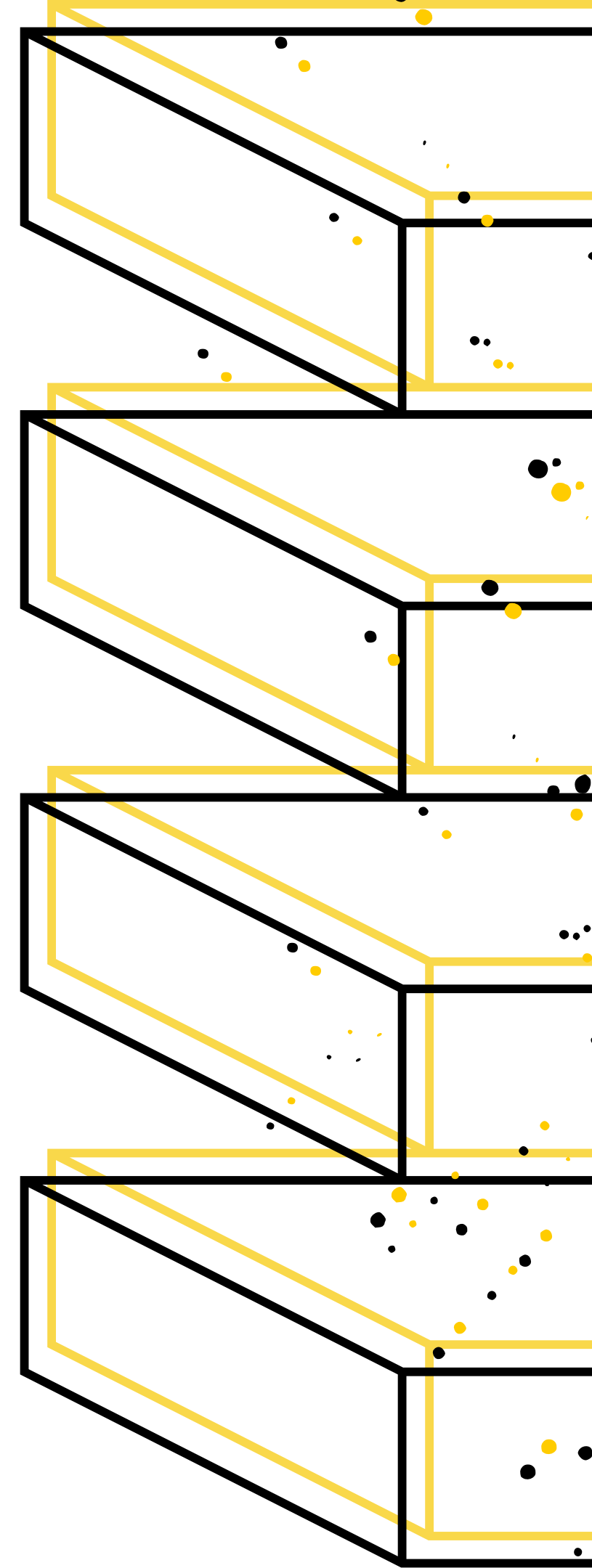
Unia Europejska
Europejski Fundusz Społeczny



Regionalny Ośrodek Polityki Społecznej rozpoczął realizację projektu w ramach Programu Operacyjnego Wiedza Edukacja Rozwój 2014 – 2020 wspólnie z dwoma partnerami:

Stowarzyszenie Solidarni „Plus” w Wandzinie

Towarzystwo Wspierania Potrzebujących „Przystań” w Gdańsku



Cel projektu:

Wypracowanie rozwiązań umożliwiających niezależne życie osobom z niepełnosprawnością fizyczną, zgodnie z ideą przejścia od opieki instytucjonalnej do opieki świadczonej na poziomie lokalnych społeczności.

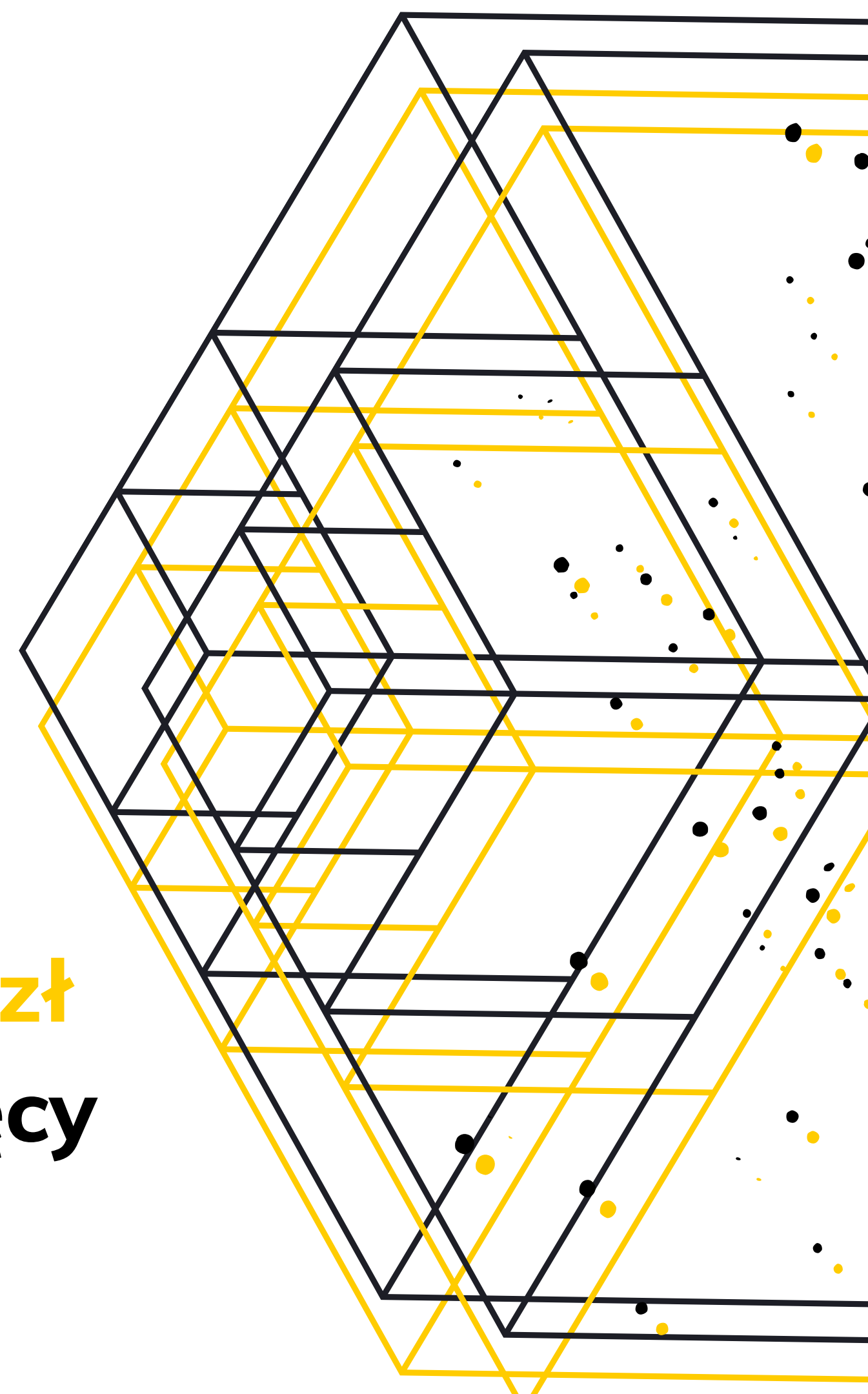
Wartość projektu:

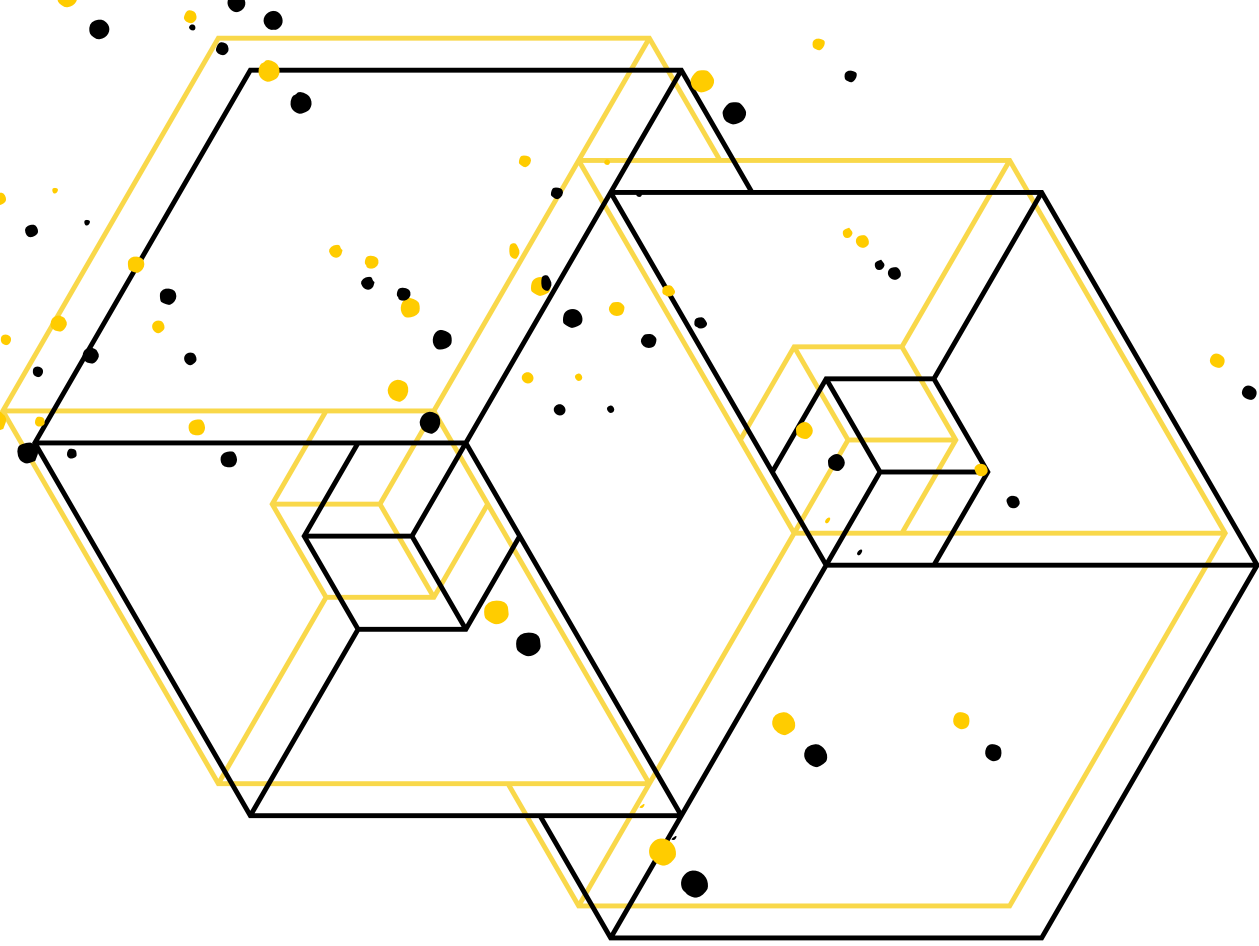
10 175 999,99 zł, w tym:

dofinansowanie z UE: 8 576 332,79 zł

Okres realizacji projektu – 69 miesięcy

01.01.2018 – 30.09.2023





Grupa docelowa projektu:

5 gmin zróżnicowanych pod względem sytuacji społeczno-gospodarczej, w których występują zdiagnozowane potrzeby w zakresie mieszkalnictwa wspomaganego dla osób z niepełnosprawnością fizyczną:



Gmina Brusy



Gmina Kościerzyna



Gmina Sierakowice



Gmina Człuchów



Gmina Miasta Puck

- rozwiązanie umowy użyczenia oraz porozumienia dot. zachowania zasad trwałości wsparcia z dniem 29.09.2021
-PODPISANIE POROZUMIENIA Z GMINĄ PRZECHLEWO

Do dnia **31.08.2018 r.** z wszystkimi wybranymi w ramach konkursu gminami zostały podpisane porozumienia dotyczące udziału w projekcie oraz zapewnienia trwałości wsparcia w mieszkaniu wspomaganym przez **co najmniej 3 lata** po zakończeniu realizacji pilotażu.



Zadania:

Opracowanie standardu mieszkalnictwa wspomaganego dla osób z niepełnosprawnością fizyczną (czas realizacji: 8 miesięcy - do 31.08.2018 r.):

- **2 wizyty studyjne** w celu zapoznania się z międzynarodowymi rozwiązaniami w zakresie mieszkalnictwa wspomaganego dla osób niepełnosprawnych fizycznie –
16 - 20.04.2018 r. w Bolonii oraz 11 -15.06.2018 r. w Danii,
- **11 spotkań** zespołu ds. opracowania standardu,

Uczestnicy: przedstawiciele lidera projektu, partnerów, gmin (osoby odpowiedzialne za zarządzanie publicznym zasobem mieszkaniowym, osoby odpowiedzialne za sprawy społeczne oraz odbiorcy wsparcia), a także zaproszeni eksperci.

Przeprowadzenie audytu dostępności:

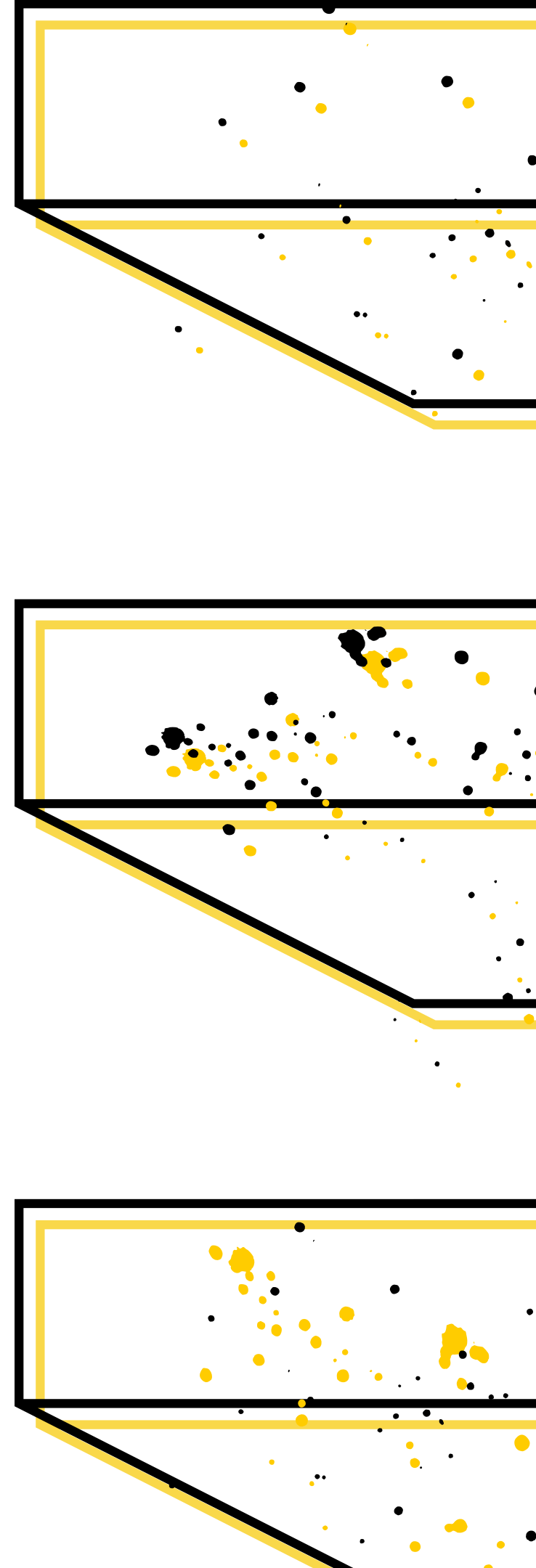
„Raport z badania wstępnego dostępności dla osób z niepełnosprawnością dotyczący dostosowania sześciu lokali do potrzeb osób z niepełnosprawnością fizyczną w pięciu gminach województwa pomorskiego”.

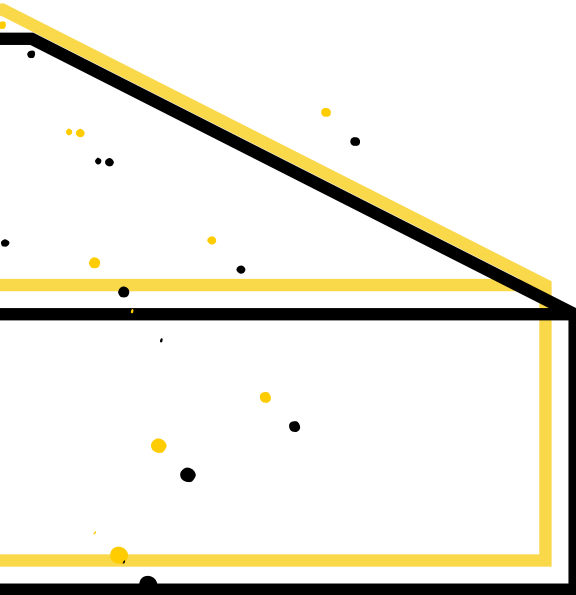
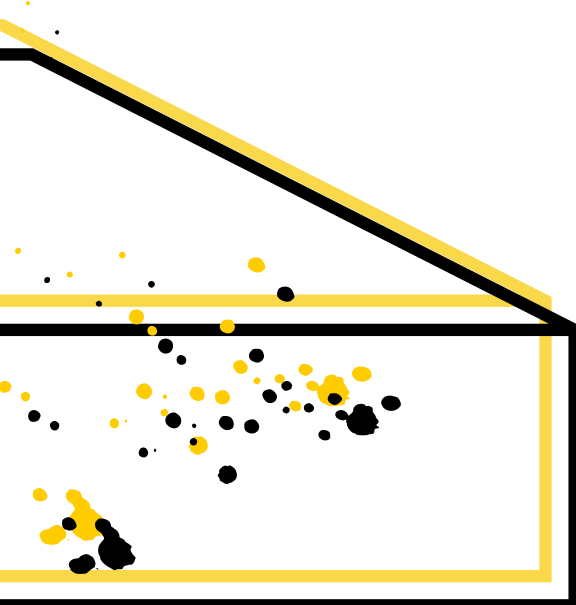
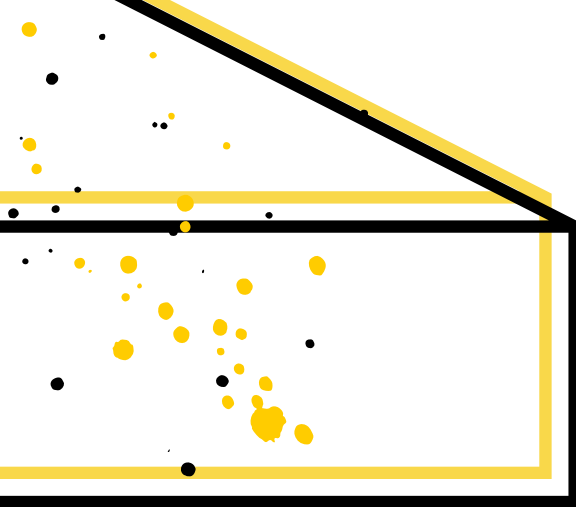
przez:



FUNDACJA
Polska
bez barier.org

*raport do pobrania na stronie www.rops.pomorskie.eu





**Wdrożenie opracowanego standardu
w 5 gminach
województwa pomorskiego**

**Czas realizacji:
69 miesięcy – do 30.04.2023 r.**



**Odbiór lokali wskazanych przez Gminy
do przeprowadzenia pilotażu projektu.**

**Podpisanie umów użyczenia i porozumień
z Gminami.**

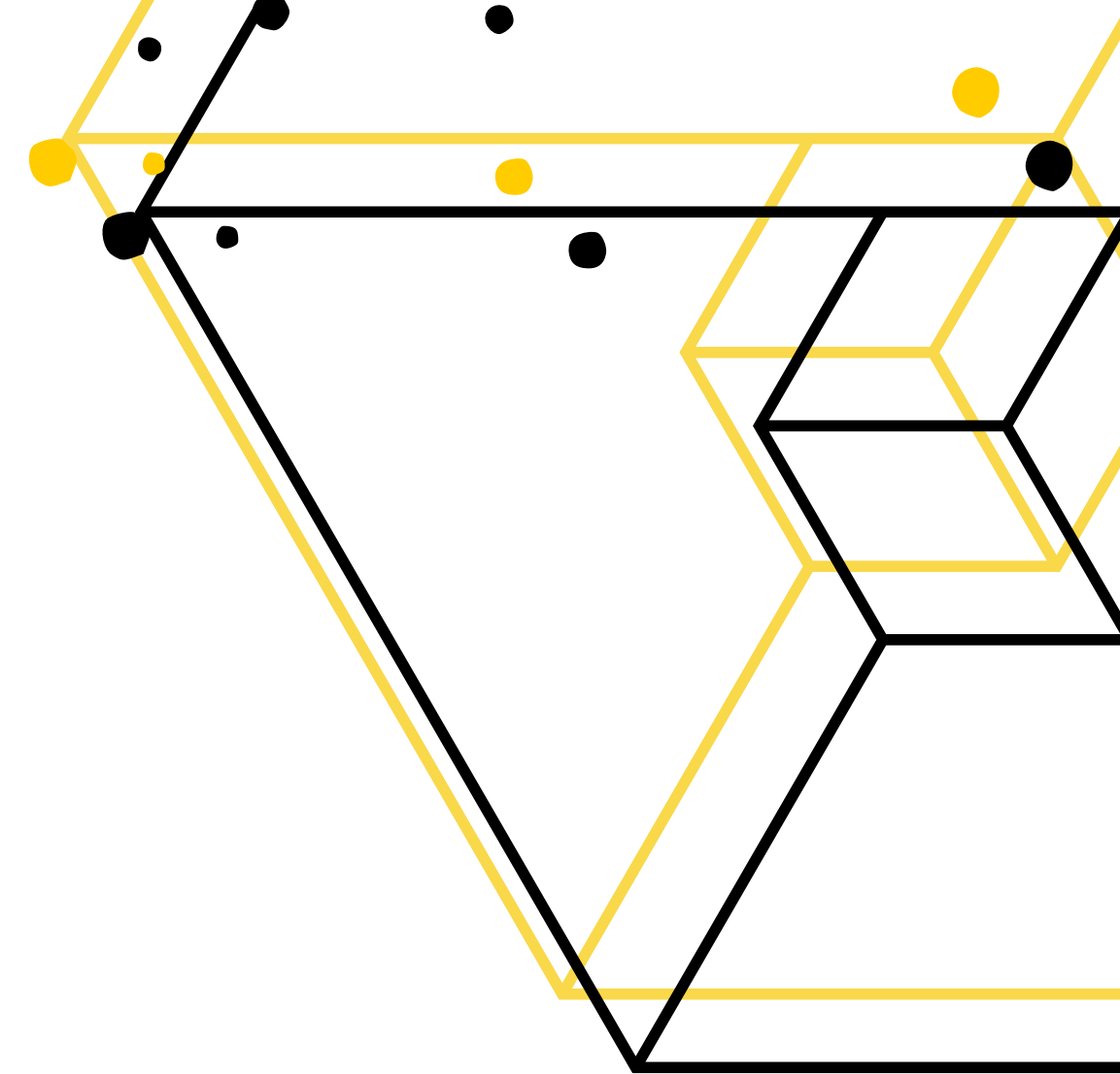


Miasto Kościerzyna
01.06.2021 - 03.03.2022 r.

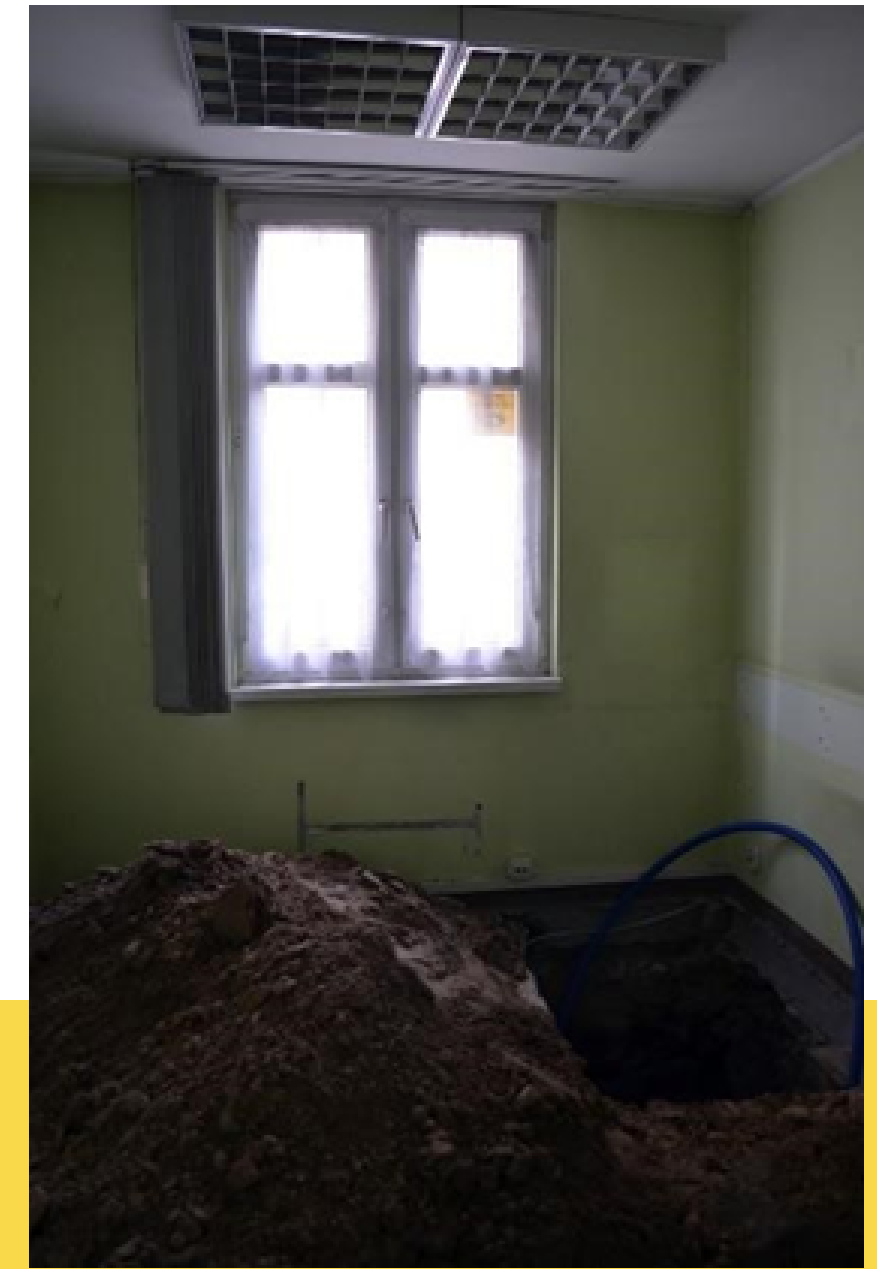
Koszt: 532 900 zł

Roboty budowlane 403 900 zł

Wyposażenie 129 000 zł



Miasto Kościerzyna - PRZED



Miasto Kościerzyna - PO



Gmina Brusy - Huta

18.06.2021 - 03.03.2022 r.

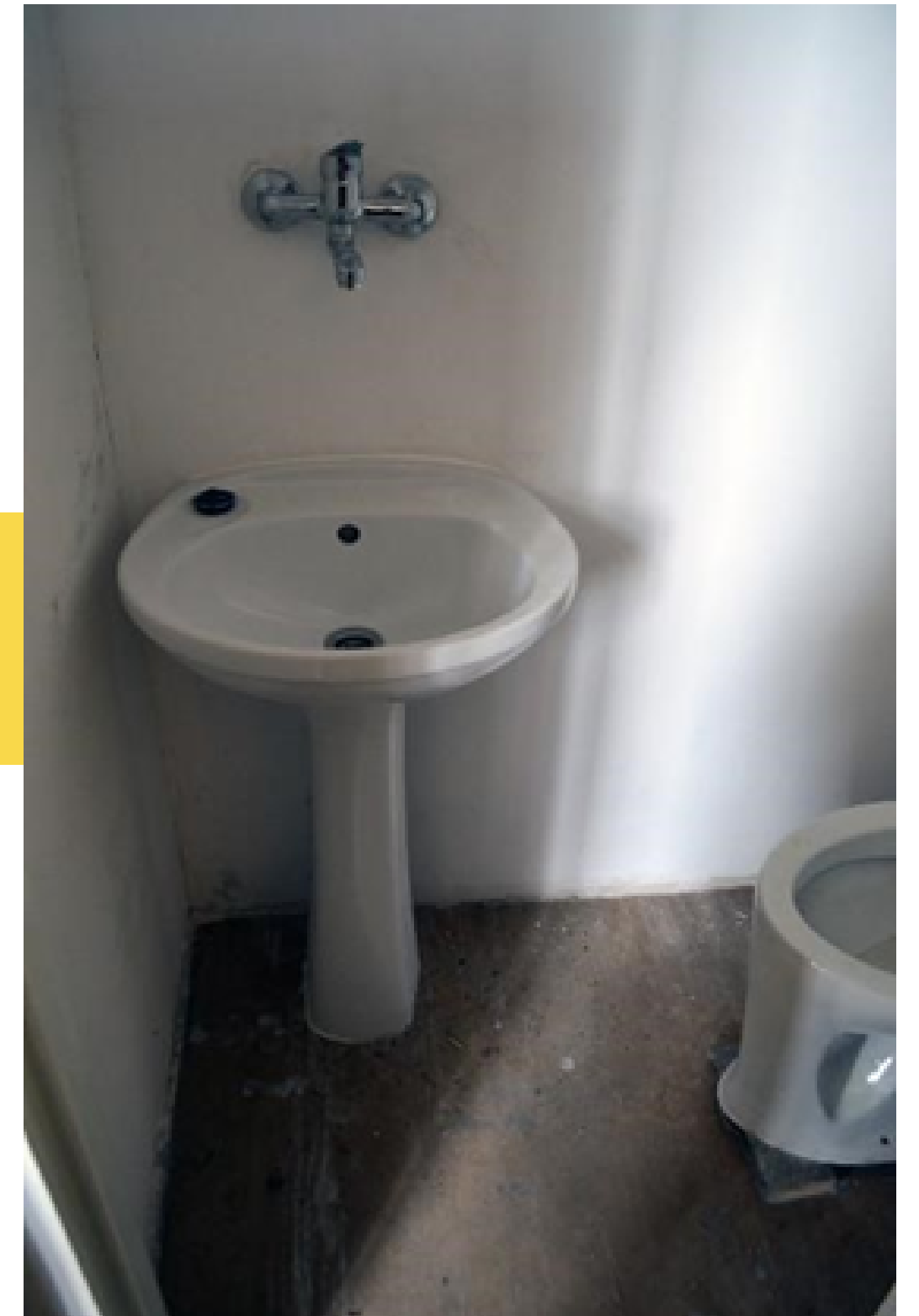
Koszt: 394 000 zł

Roboty budowlane 279 000 zł

Wyposażenie 115 000 zł



Gmina Brusy - Huta- PRZED



Gmina Brusy - Huta- PO





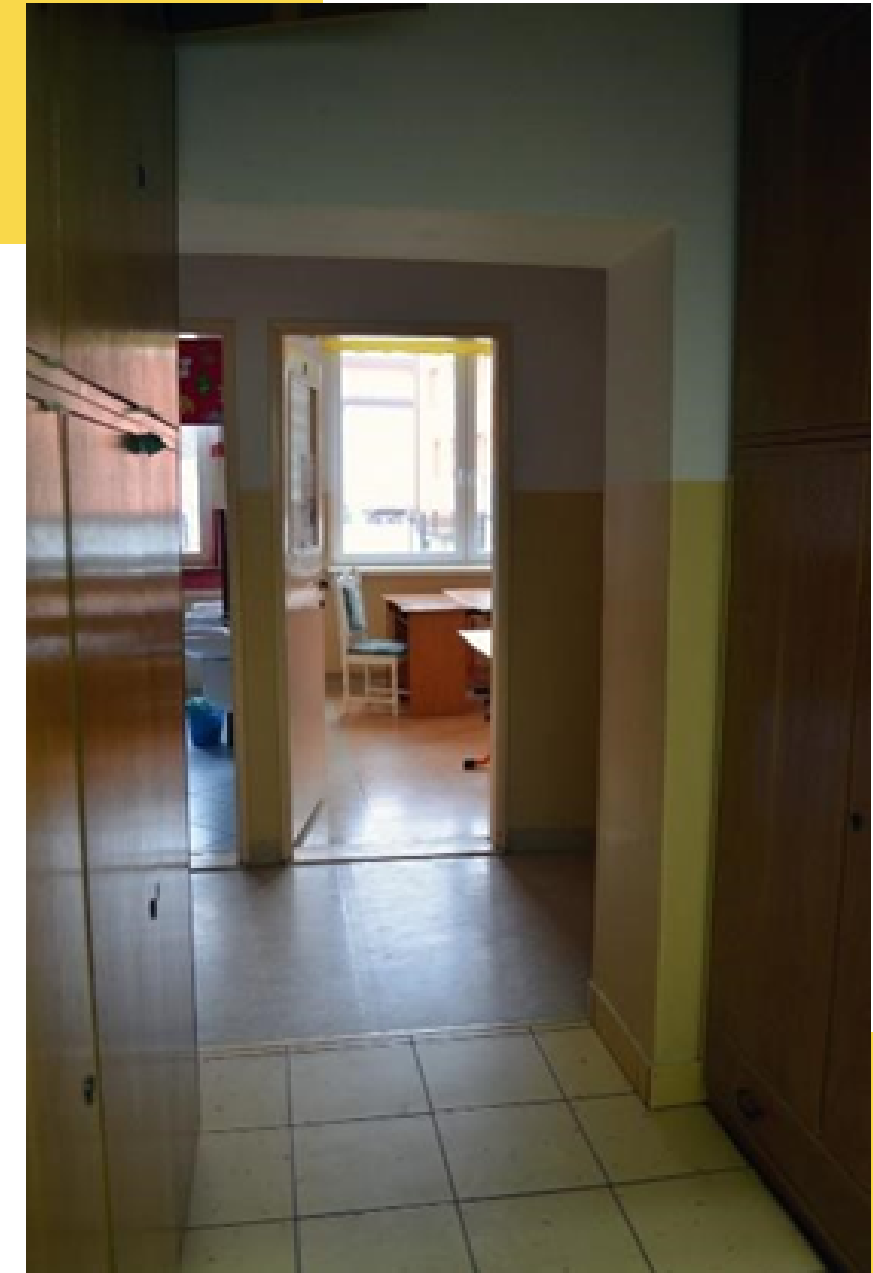
Kamienica Królewska
Gmina Sierakowice
20.04.2021 - 07.03.2022 r.

Koszt: 887 590 zł

Roboty budowlane 616 550 zł

Wyposażenie 271 000 zł

Kamienica Królewska - Gmina Sierakowice - PRZED



Kamienica Królewska - Gmina Sierakowice - PO



Gmina Człuchów - Barkowo

04.05.2022 - 10.11.2022

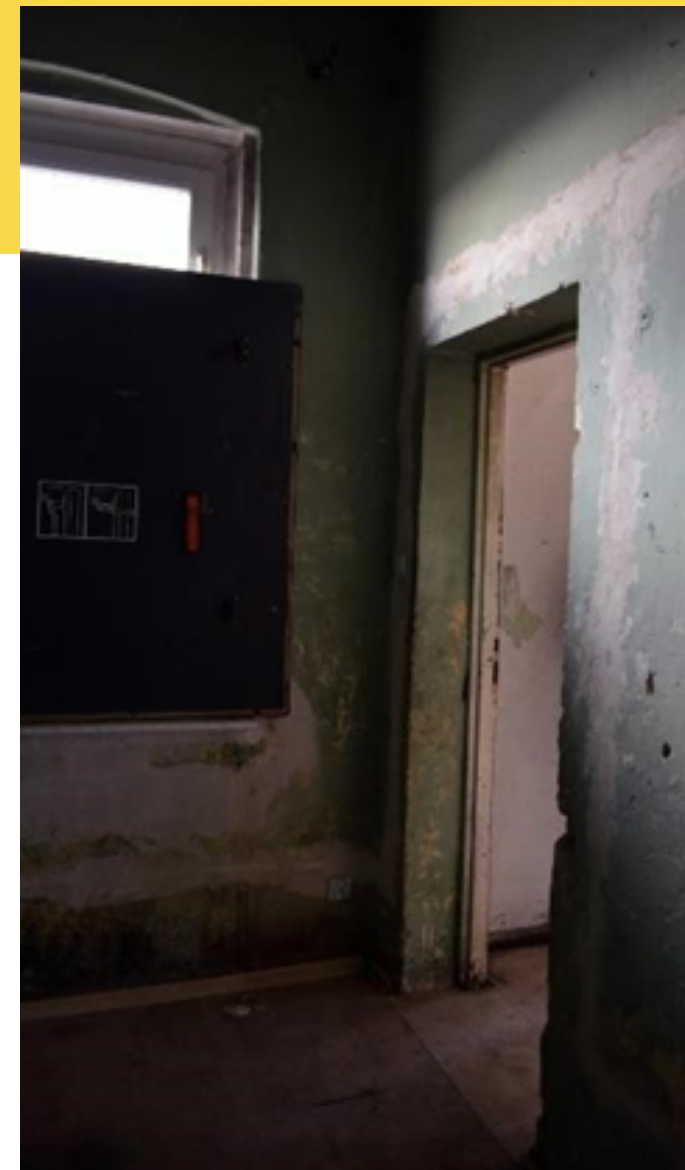
Koszt: 425 186 zł

Roboty budowlane 201 375,40 zł

Wyposażenie 223 810,60 zł



Gmina Człuchów - Barkowo - PRZED



Gmina Człuchów - Barkowo - PO



Gmina Człuchów - Barkowo - PO



Gmina Człuchów - Barkowo - PO

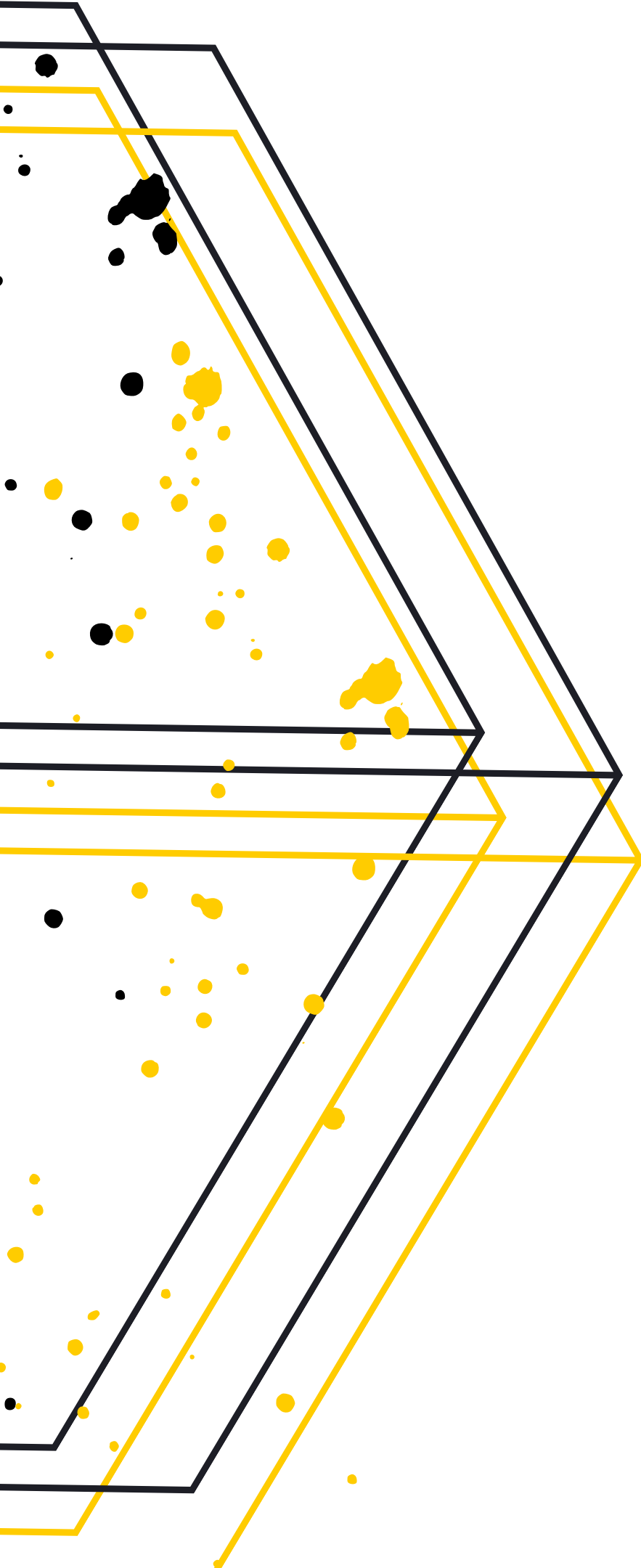


Gmina Człuchów - Barkowo - PO



Gmina Człuchów - Barkowo - PO

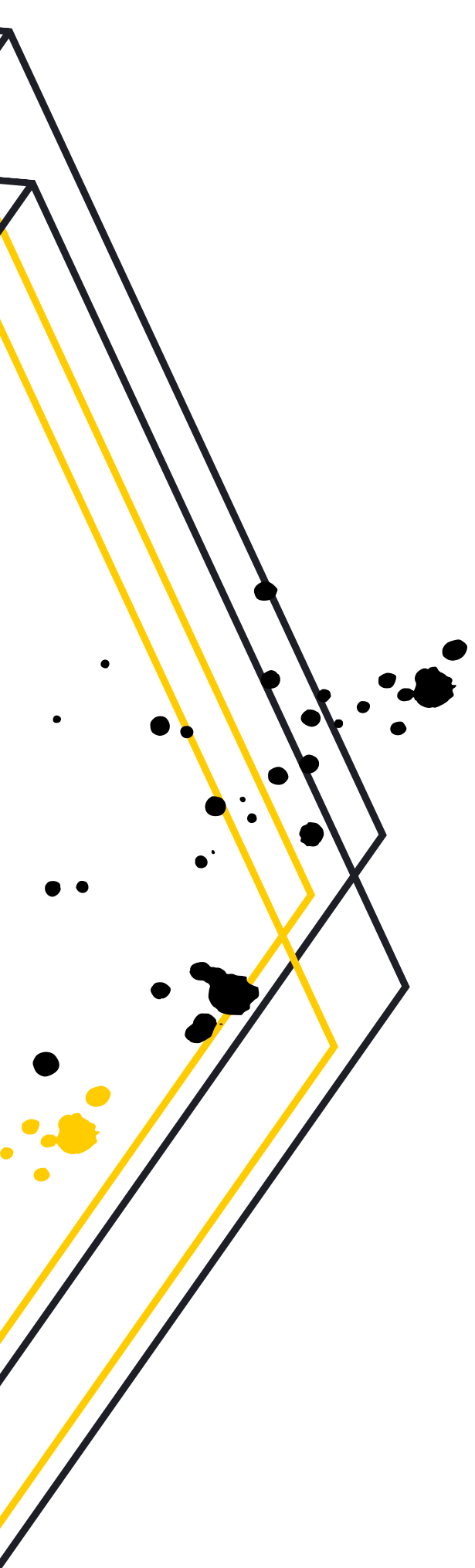






Lokale zostały wyposażone w dodatkowe akcesoria kuchenne, łazienkowe oraz sprzęty RTV i AGD.


Średnia wartość: 19 000 zł

Podpisanie umów powierzenia danych osobowych z Gminami. Rozpoczęcie rekrutacji do mieszkań.



 **Kamienica Królewska - 5 osób (4M, 1K) od 01.04.2022**
Fundacji „Słoneczne Wzgórze”

 **Kościerzyna - 2 osoby (2K) od 25.04.2022**
Towarzystwo Wspierania Potrzebujących „Przystań”

 **Huta - 2 osoby (1M, 1K) od 20.06.2022**
Stowarzyszenie Solidarni „Plus”

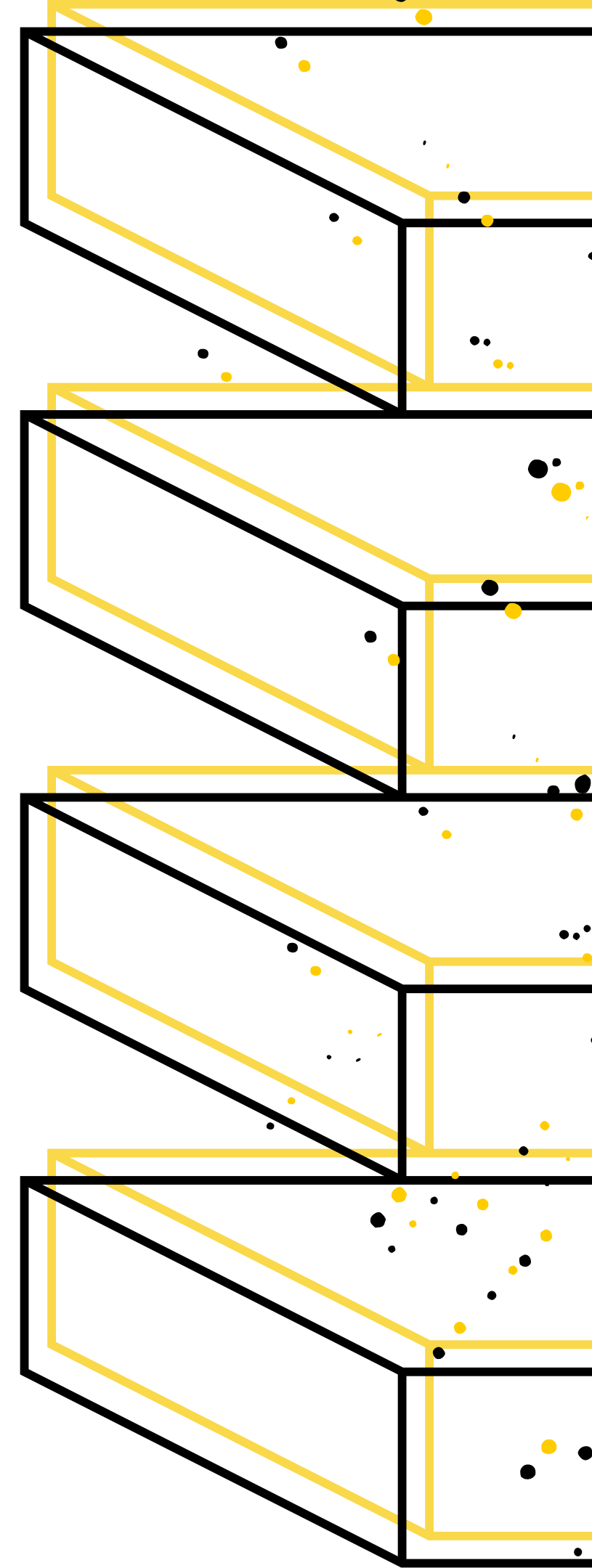
3 zadanie

Opracowanie rekomendacji

i przeprowadzenie działań edukacyjno-szkoleniowych

 **4 - dwudniowe spotkania edukacyjno-szkoleniowe dot. opracowanego i wdrożonego standardu (rekomendacje) dla JST i NGO z całej Polski**

 **Opracowanie rekomendacji na podstawie wniosków przekazanych przez Gminy po przeprowadzonym pilotażu**



Dziękuję za uwagę!

**Regionalny Ośrodek Polityki Społecznej Urzędu
Marszałkowskiego Województwa Pomorskiego**



FACEBOOK

/rops.pomorskie



WWW

rops.pomorskie.eu