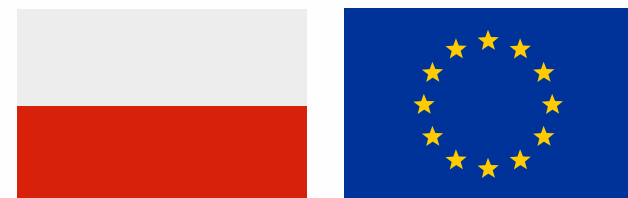


Maciej Kochanowski, ROPS



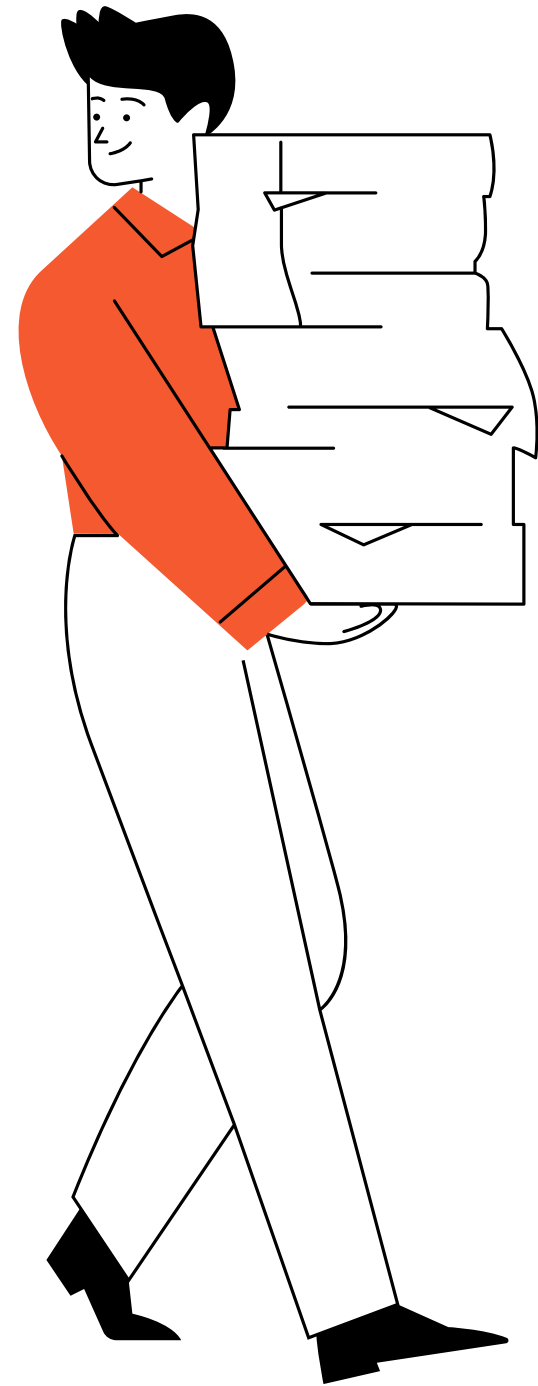
Fundusze Europejskie dla
Rozwoju Społecznego 2021-2027

Projekt koordynacyjny

ekonomia społeczna w tym wsparcie OWES

31, stycznia 2023





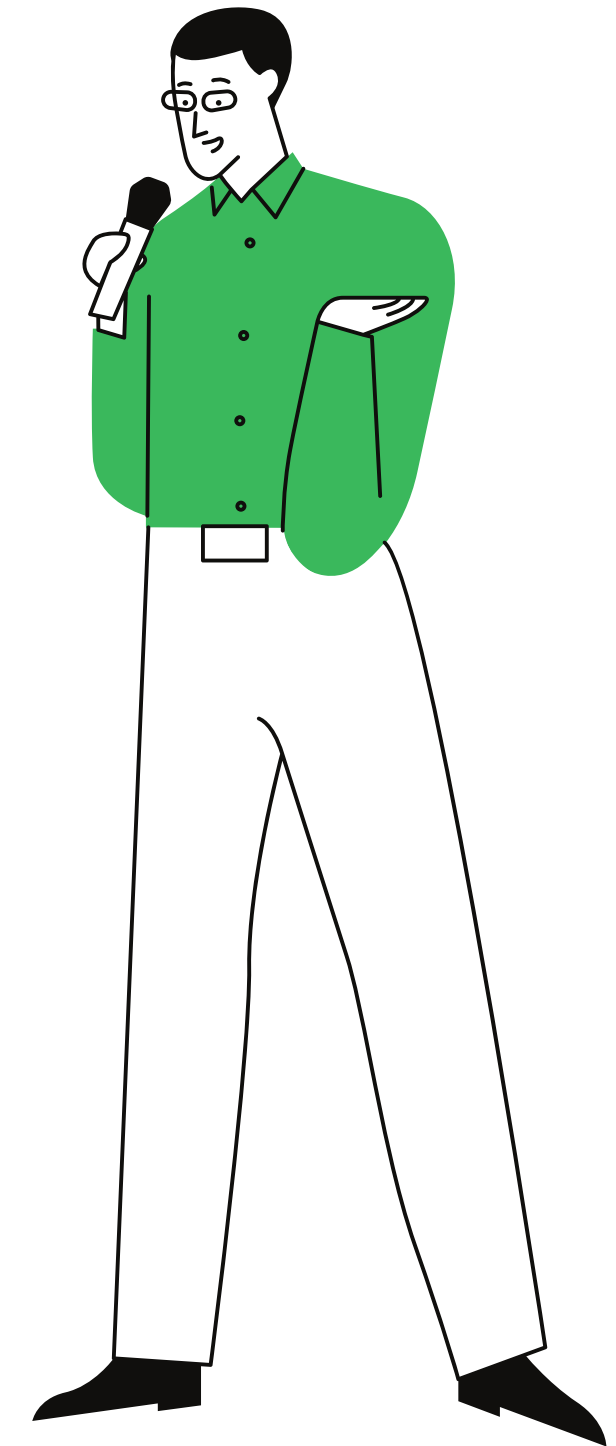
Agenda

demarkacja 2021-2027

projekt ROPS

ekonomi społeczna

co dla OWES? – warsztat



Fundusze Europejskie dla Rozwoju Społecznego

poziom krajowy

Działania w zakresie usług społecznych, pomocy społecznej, **EKONOMII SPOŁECZNEJ** i aktywnej integracji, służące włączeniu społecznemu, realizowane na poziomie wojewódzkim

ROPS

Zarządzanie sferą ekonomii społecznej na poziomie centralnym

MRIPS

Pozostałe projekty: Akademia Menadżera Przedsiębiorstwa Społecznego; Wspieranie tworzenia ponadregionalnych sieci współpracy o charakterze biznesowym PES; Instrumenty zwrotne dla rozwoju ekonomii społecznej; Wsparcie finansowe dla JST zlecających lub powierzających PES usługi społeczne

Fundusze Europejskie dla Pomorza

poziom regionalny

Tworzenie miejsc pracy w przedsiębiorstwach społecznych

OWES

Wsparcie dla podmiotów reintegracyjnych w ramach **projektów aktywnej integracji** (np. projekty CIS, KIS, WTZ, ZAZ)

Promowanie i preferowanie ekonomii społecznej w projektach w zakresie **usług społecznych**

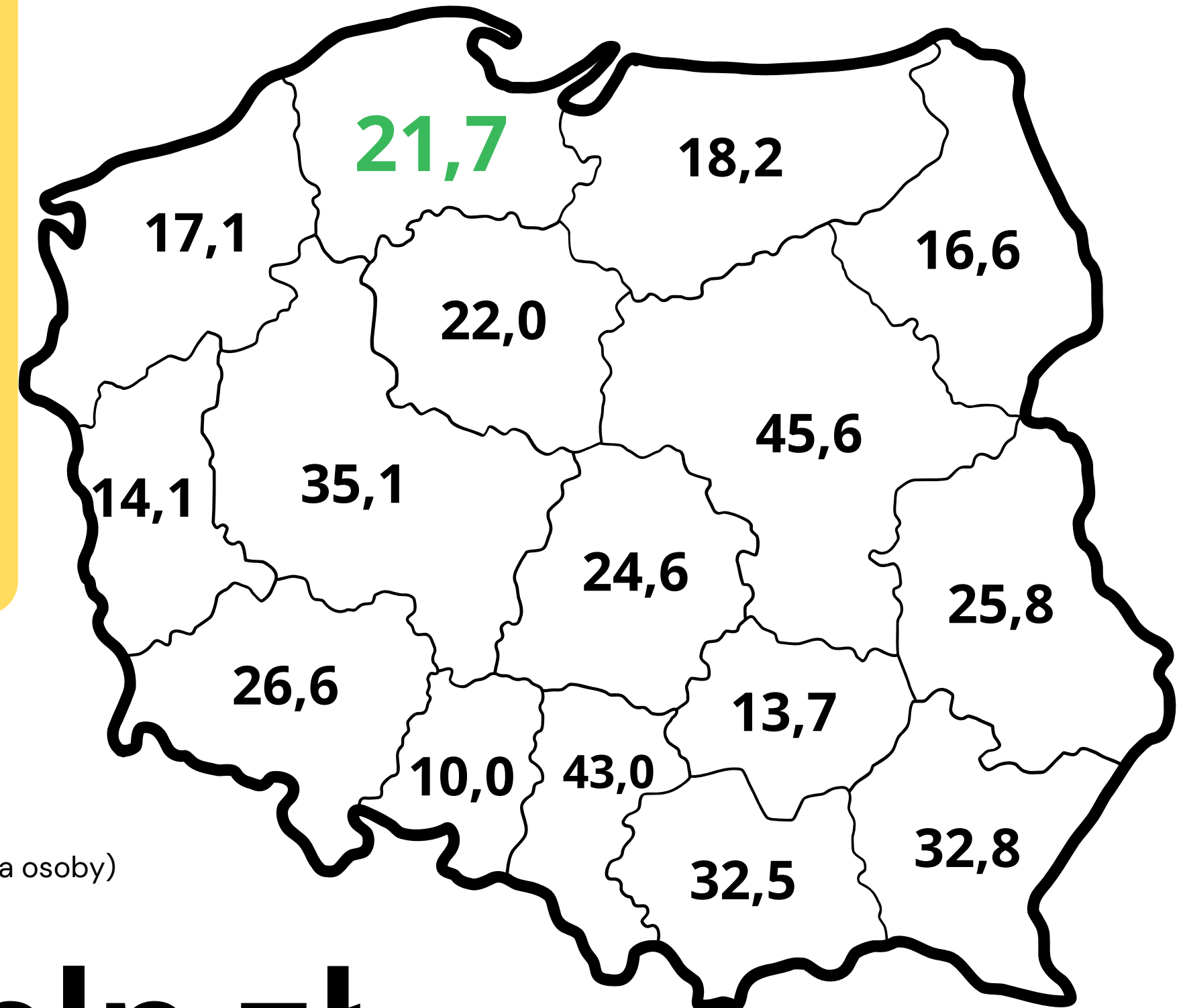
demarkacja 2021-2027

w nowym okresie zmienia się podział wsparcia pomiędzy programami krajowymi i regionalnymi



16 projektów ROPS

Celem projektów koordynacyjnych ROPS jest uspołnienie polityki włączenia społecznego realizowanej w regionach, jak również wypracowanie mechanizmu jej sprawniejszej koordynacji i lepszego przepływu informacji pomiędzy poziomem krajowym (Minister ds. zabezpieczenia społecznego i rodziny) i regionalnym, co docelowo ma również zapewnić większą standaryzację realizowanych działań. Realizacja projektów pozwoli na efektywniejsze powiązanie działań ROPS z założeniami polityki krajowej kreowanej przez Ministra ds. zabezpieczenia społecznego i rodziny w obszarze włączenia społecznego, jak i z potrzebami regionalnymi.

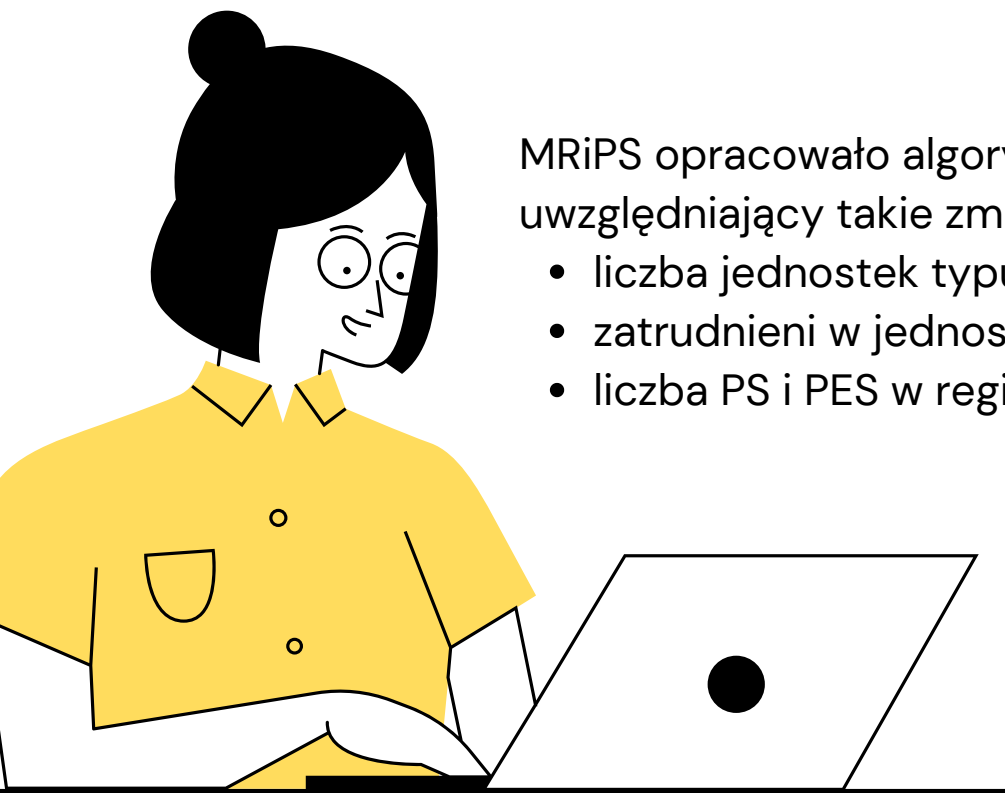


alokacja w mln zł

MRiPS opracowało algorytm podziału alokacji między ROPS-ami, uwzględniający takie zmienne jak:

- liczba jednostek typu OPS, PCPR i MOPS w regionie
- zatrudnieni w jednostkach typu PCPR i OPS (w przeliczeniu na osoby)
- liczba PS i PES w regionie

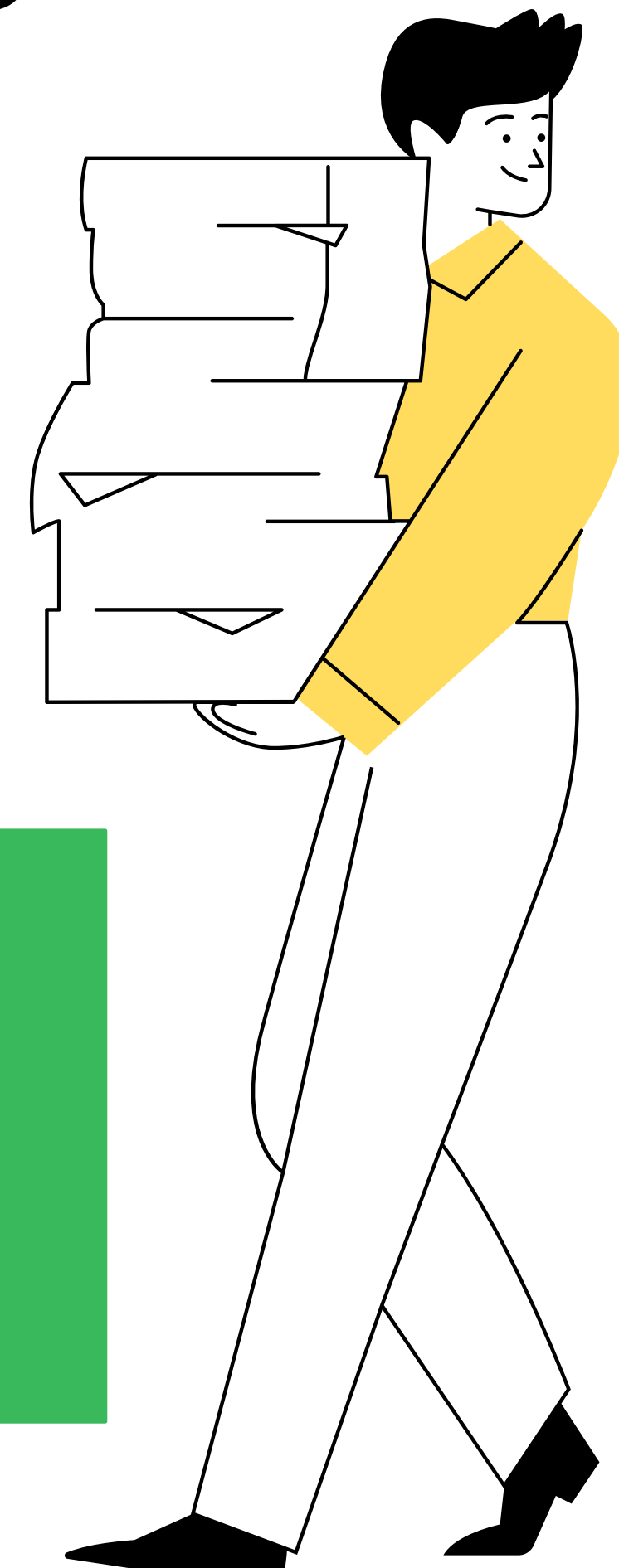
400 mln zł



16 zadań obligatoryjnych ROPS

- ★ szkolenia kadr pomocy i integracji społecznej
- ★ deinstytucjonalizacja
- ★ centra usług społecznych
- ★ badania i analizy
- ★ ekonomia społeczna
- ★ integracja imigrantów

połowa zadań
dotyczy wprost
ekonomii
społecznej



Koordinacja prac Regionalnych Komitetów ES, czyli działania koordynacyjne na poziomie regionalnym dotyczące ekonomii społecznej, w tym tworzenie dokumentów strategicznych/programowych na poziomie regionu, m.in.

- Aktualizacja/przyjęcie RPRES i uwzględnienie ekonomii społecznej, w tym przedsiębiorczości społecznej w kluczowych dokumentach strategicznych/programowych na poziomie województwa, ze szczególnym uwzględnieniem roli sektora ekonomii społecznej, w tym przedsiębiorczości społecznej w procesach deinstytucjonalizacji oraz jako dostawcy usług społecznych,
- Konsultowanie z podmiotami ekonomii społecznej zakresu interwencji w obszarze ekonomii społecznej w programach oraz innych dokumentach,
- Współpraca z MRiPS i pozostałymi ROPS w zakresie uspołnienia polityk publicznych w obszarze ES na poziomie kraju i regionów,
- Współpraca z Instytucjami Zarządzającymi Programami Regionalnymi w zakresie ukierunkowania interwencji w konkursach i projektach pozakonkursowych zgodnie z zapisami RPRES,
- Zapewnienie funkcjonowania Regionalnych Komitetów Rozwoju Ekonomii Społecznej.

Zapewnienie wdrażania w samorządach lokalnych rozwiązań w obszarze ES, przede wszystkim rozwiązań wynikających z zapisów ustawy o ekonomii społecznej

- Wsparcie JST, w tym szkolenia oraz asysta/doradztwo w programowaniu lokalnym dotyczącym ekonomii społecznej, przede wszystkim w uwzględnianiu w strategiach rozwiązywania problemów społecznych potencjału PES, w tym PS, w zakresie świadczenia usług społecznych,
- Upowszechnianie wśród JST, z uwzględnieniem PUP i Powiatowych Rad Rynku Pracy, rozwiązań systemowych przewidzianych w ustawie o ekonomii społecznej, w tym instrumentów wsparcia finansowanych ze środków EFS+, PFRON, FP,
- Wspieranie przez ROPS współpracy pomiędzy JST a OWES w zakresie zwiększania skali wykorzystania aspektów społecznych – w szczególności klauzul społecznych w zamówieniach publicznych z udziałem PS, oraz zastrzegania tzw. zamówień bagatelnych dla PS,
- Włączanie PES, w tym PS w proces programowania lokalnej polityki na rzecz włączenia społecznego, realizacji usług społecznych, społecznie odpowiedzialnych zamówień publicznych itp., m.in. poprzez wsparcie samorządów lokalnych w tworzeniu i prowadzeniu lokalnych (gminnych lub powiatowych) zespołów i innych form współpracy w ww. obszarach.

Działania na rzecz rozwoju zaangażowania JST w obszarze ES, w tym działania upowszechniające rozwiązania przewidziane w ustawie o ES ze szczególnym uwzględnieniem gmin zagrożonych degradacją społeczną oraz miast tracących swoje funkcje społeczno-gospodarcze, np.:

- Upowszechnianie aspektów społecznych w zamówieniach publicznych, w tym rozwiązania z art. 11 ust. 5 pkt 5 ustawy PZP, wyłączającego stosowanie PZP w przypadku zamówień realizujących przedsięwzięcia rewitalizacyjne, zawarte w gminnym programie rewitalizacji, realizowanych w specjalnych strefach rewitalizacji, przez organizacje pozarządowe lub spółdzielnie socjalne lub w celu aktywizacji osób zamieszkujących tę strefę oraz zastrzegania tzw. zamówień bagatelnych dla PS,
- Wsparcie tworzenia regionalnych konsorcjów spółdzielczych i animowanie współpracy pomiędzy konsorcjami a JST i ich jednostkami organizacyjnymi.

Zbieranie danych dotyczących sektora ES na poziomie regionalnym, analiza danych i sprawozdawczość dot. ES, pomiar oddziaływania społecznego oraz kondycji sektora na poziomie regionalnym, w szczególności w zakresie funkcjonowania rozwiązań wynikających z ustawy o ekonomii społecznej, w tym:

- Zbieranie danych do monitorowania wskaźników RPRES oraz KPRES właściwych dla danego województwa,
- Zbieranie danych do wskaźników monitorujących ustawę o ekonomii społecznej,
- Zbieranie danych jakościowych dot. działań JST w obszarze zatrudnienia socjalnego oraz danych dotyczących losów absolwentów CIS i KIS.

Sieciowanie i współpraca z OWES, ukierunkowująca działania OWES na osiągnięcie celów rozwojowych, wynikających z Regionalnego Programu Rozwoju Ekonomii Społecznej, w tym w zakresie realizacji przez PS funkcji reintegracji społecznej i zawodowej oraz sieciowanie OWES:

- Koordynacja działań OWES w regionie,
- Animowanie współpracy OWES z CUS,
- Animowanie współpracy OWES z PUP i Powiatowymi Radami Rynku Pracy w zakresie wsparcia wdrażania instrumentów wsparcia wskazanych w ustawie o ekonomii społecznej,
- Informowanie OWES nt. istotnych rozstrzygnięć i rozwiązań w obszarze ES i włączanie OWES w proces ich tworzenia na poziomie regionu,
- Podnoszenie kompetencji kadry OWES,
- Realizacja wspólnych inicjatyw ROPS - OWES na rzecz JST w obszarze realizacji usług społecznych przez PES/PS,
- Sieciowanie OWES działających w regionie,
- Upowszechnianie narzędzi do mierzenia społecznej wartości dodanej/oddziaływania społecznego przedsięwzięć w obszarze ekonomii społecznej w działaniach ROPS i OWES.

Udział w procesie akredytacji OWES tj. udział ROPS w procesie weryfikacji przez ministra właściwego ds. zabezpieczenia społecznego jakości usług świadczonych przez OWES na terenie danego województwa poprzez:

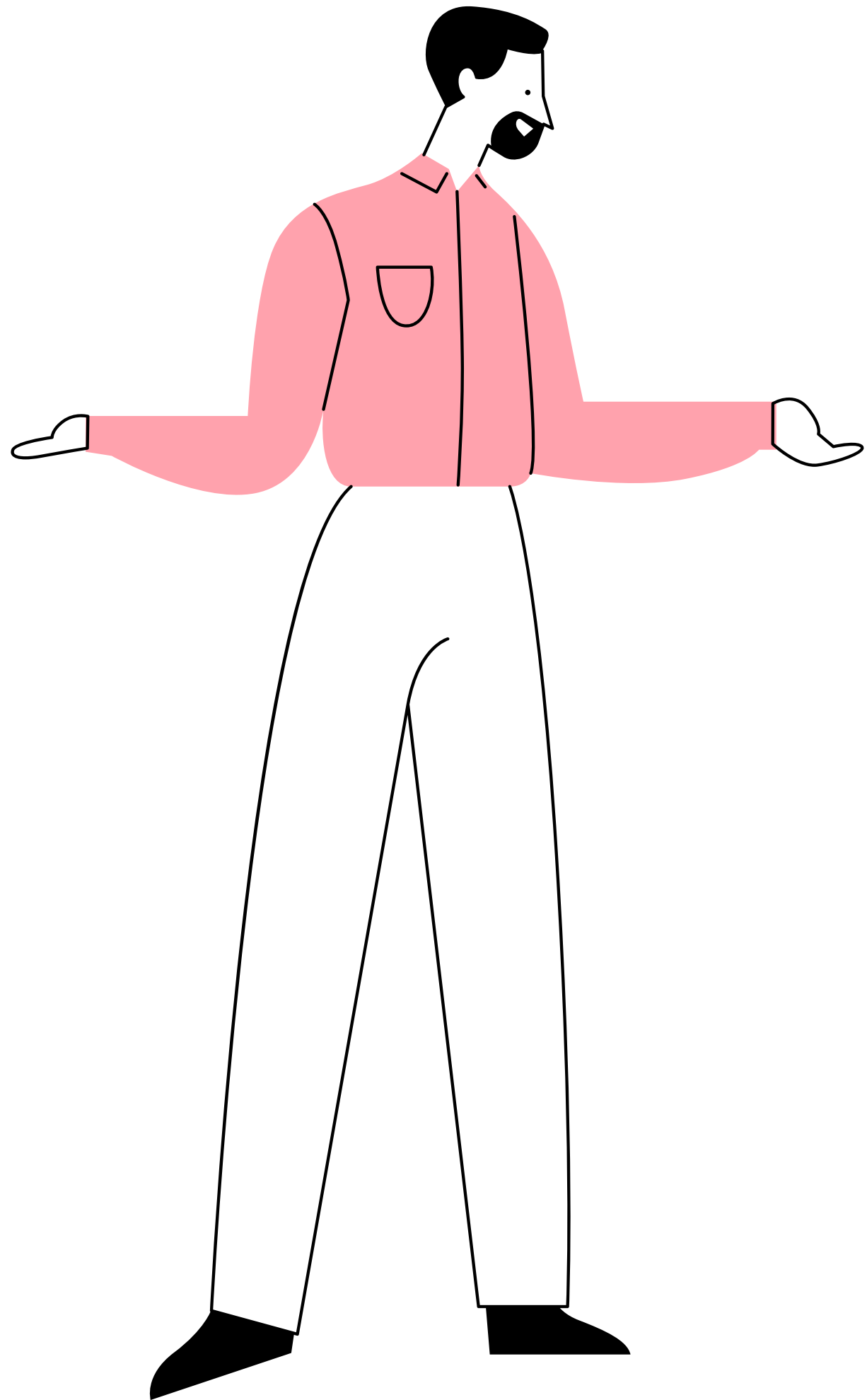
Wydawanie opinii ROPS na temat sposobu realizacji usług wsparcia podmiotów ekonomii społecznej przez poszczególne OWES, efektów tego wsparcia oraz przebiegu dotychczasowej współpracy pomiędzy OWES i ROPS,- przeprowadzenie przez ROPS co najmniej 1 monitoringu rocznie każdego akredytowanego OWES. Monitoring prowadzony jest w oparciu o kryteria opracowane przez MRiPS.

Działania na rzecz zwiększenia aktywności JST w obszarze zatrudnienia socjalnego i działalności PZS:

- Realizacja szkoleń i doradztwa dla JST w zakresie tworzenia i prowadzenia PZS,
- Wspieranie tworzenia ścieżek reintegracji i współpracy pomiędzy JST, PZS, ZAZ, WTZ, PS oraz innymi podmiotami na poziomie lokalnym, np. poprzez rozwój staży i praktyk w PS i na otwartym rynku pracy dla uczestników PSZ oraz wsparcie wdrażania modelowych rozwiązań w zakresie planowania i realizacji usług społecznych przez PZS wypracowanych w PO WER.

Działania służące budowaniu marki ES i jej promocji w oparciu o zakres ES wskazany w nowej ustawie (np. targi ES):

- Organizacja konferencji i seminariów z udziałem PES, w tym PS i innych interesariuszy, w tym OWES,
- Przyznawanie certyfikatów jakości, organizowanie konkursów nagradzających np. wysoką jakość produktów i usług świadczonych przez PES, w tym PS,
- Działania edukacyjne,
- Budowanie ponadregionalnych, regionalnych lub lokalnych platform sprzedaży, zapewnienie udziału PES, w tym PS w targach,
- Animowanie regionalnych sieci, grup roboczych i innych form współpracy PES, w tym PS w obszarach aktywnej integracji, usług społecznych i ekonomii społecznej jako instrumentów wymiany doświadczeń i wzajemnego uczenia się,
- Kampanie informacyjne w zakresie rozwiązań wynikających z ustawy o ekonomii społecznej w regionach, skierowanych do różnych grup interesariuszy, w tym JST, PES, w tym PS, obywateli
- Organizacja wizyt studyjnych w PES, w tym PS, mających na celu promowanie ekonomii społecznej oraz wymianę dobrych praktyk, budowanie powiązań sektora ekonomii społecznej w województwie, w tym przedsiębiorczości społecznej z nauką, edukacją, biznesem.



Dylematy

Jak połączyć zadania w zakresie ES z pozostałymi w projekcie?

Jak zapewnić komplementarność z projektami w ramach FEP?

Jakie są realne potrzeby uczestników projektu w tym OWES?

Warsztat



W jakiej sytuacji będą OWES w najbliższych latach?

- czynnik zewnętrzne
- sytuacja finansowa
- wymagania programowe

Jakie w związku z tym będą potrzeby OWES?

- organizacyjne
- szkoleniowe
- w zakresie kooperacji



30 minut

Maciej Kochanowski, ROPS



Regionalny Program Rozwoju Ekonomii Społecznej

Pomorska Ekonomia Społeczna 2030

31, stycznia 2023

WPROWADZENIE

WYKAZ SKRÓTÓW

KLUCZOWE POJĘCIA

DIAGNOZA

ANALIZA SWOT

KLUCZOWE PROBLEMY/WYZWANIA

CELE, PRIORYTETY, DZIAŁANIA

SPOSÓB DOSTARCZENIA USŁUG NA RZECZ
PODMIOTÓW EKONOMII SPOŁECZNEJ

SYSTEM REALIZACJI

Załącznik nr 1
do uchwały nr .../.../
Zarządu Województwa Pomorskiego
z dnia ... lutego 2023 r.



**Projekt Regionalnego Program Rozwoju Ekonomii
Społecznej. Pomorska Ekonomia Społeczna 2030**

POMORSKIE
2030

Spis treści:

WPROWADZENIE.....	2
WYKAZ UŻYTYCH SKRÓTÓW.....	3
KLUCZOWE POJĘCIA	5
I. DIAGNOZA	8
1. Rozwój społeczno-gospodarczy.....	8
2. Problemy społeczne	12
3. Zasoby sektora ekonomii społecznej i solidarnej	14
4. Zmiany wynikające z pandemii COVID-19	19
II. ANALIZA SWOT.....	22
III. Kluczowe problemy / wyzwania	23
IV. Cele, priorytety, działania.....	24
Priorytet 1. Solidarna wspólnota regionalna.....	25
Priorytet 2. Silne i stabilne podmioty ekonomii społecznej	29
Priorytet 3. Rozwój, koordynacja, wsparcie (skuteczne działania systemowe)	32
V. SPOSÓB DOSTARCZENIA USŁUG NA RZECZ PODMIOTÓW EKONOMII SPOŁECZNEJ	35
VI. SYSTEM REALIZACJI PES 2030.....	37
Środki przeznaczone na realizację programu.....	37
Monitoring realizacji programu.....	37

ZAŁĄCZNIKI:

- wskaźniki
- mapa

CEL GŁÓWNY

Do 2030 roku Ekonomia społeczna stanie się powszechnym oraz skutecznym instrumentem aktywnej polityki społecznej i gospodarczej na Pomorzu

PRIORYTET 1

Solidarna wspólnota regionalna

PRIORYTET 2

Silne i stabilne podmioty ekonomii społecznej

PRIORYTET 3

Rozwój, koordynacja, wsparcie (skuteczne działania systemowe)

Działanie 3.1
Zwiększenie efektywności i skuteczności usług
OWES

Działanie 3.2
Rozwój współpracy na rzecz rozwoju
ekonomii społecznej i solidarnej

Działanie 3.3
Koordynacja rozwoju ekonomii społecznej

Działanie 3.4
Inicjowanie działań badawczo-rozwojowych
w obszarze ekonomii społecznej

SPOSÓB DOSTARCZENIA USŁUG NA RZECZ PODMIOTÓW EKONOMII SPOŁECZNEJ

Finansowanie OWES w latach 2023 – 2029 w województwie pomorskim zapewnione będzie w ramach FEP 2021–2027, dzięki któremu powstanie co najmniej 580 miejsc pracy w przedsiębiorstwach społecznych. Wszystkie projekty OWES wybierane będą w trybie konkurencyjnym na okres do 2029 roku. Z uwagi na specyfikę określonych w Programie subregionów oraz z uwagi na różnicę związane z sytuacją społeczno-gospodarczą określono minimalną liczbę miejsc pracy w poszczególnych subregionach, która obliczona została na podstawie wskaźnika, który stanowi średnią ważoną dla następujących sum w powiatach:

- Liczba mieszkańców (waga: 0,1) – stan na 2021 r.
- Liczba obszarów rewitalizowanych (waga : 0,1) – zgodnie z RPO WP 2014–2020
- Liczba gmin zagrożonych trwałą marginalizacją – zgodnie z SOR (waga: 0,2)
- Liczba osób z niepełnosprawnościami (waga: 0,06) – zgodnie z wynikami z NSP 2021
- Powierzchnia w km² (waga: 0,04) – zgodnie z danymi BDL GUS
- Liczba osób bezrobotnych (waga: 0,1) – stan na 2021 r.
- Liczba świadczeń z pomocy społecznej (waga: 0,2) – stan na 2021 r.
- Liczba PS (waga: 0,2) – stan na wrzesień 2022 r.

WARIANT B

 324,5 tys.

 10 257

 12 401

PS 21

 593,5 tys.

 8 156

 12 073

PS 11

 798,5 tys.

 12 778

 13 998

PS 21

 222,5 tys.

 6 935

 6 988

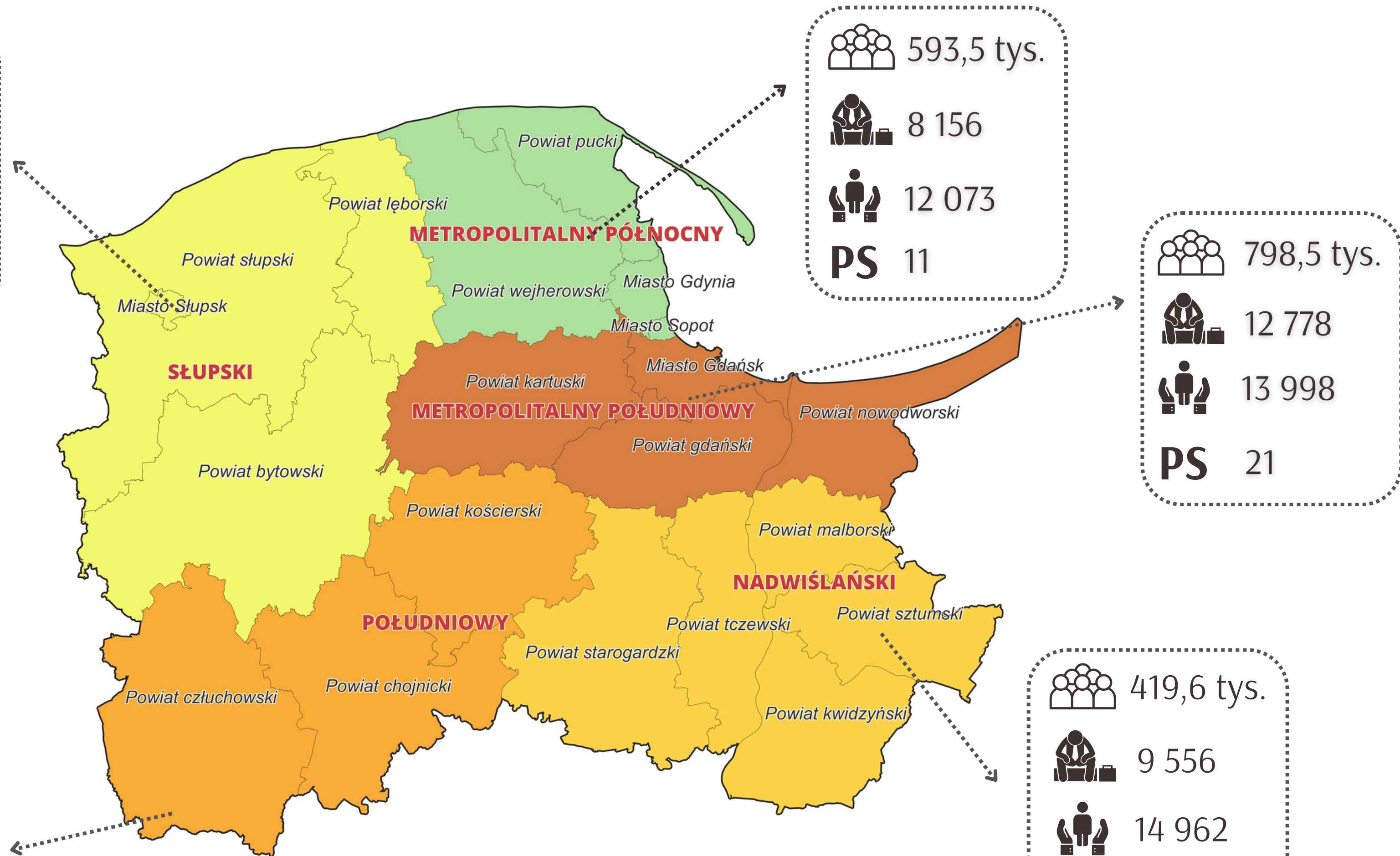
PS 22

 419,6 tys.

 9 556

 14 962

PS 26



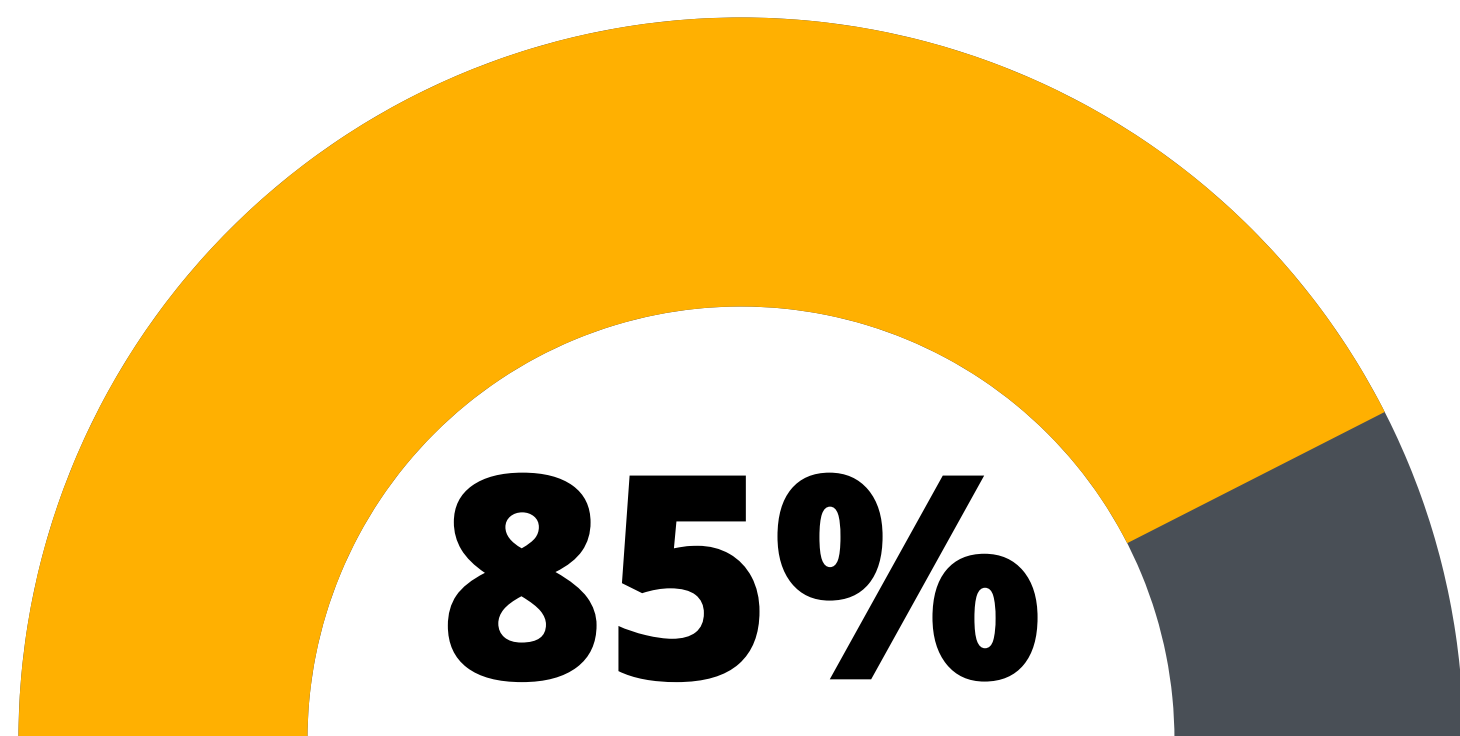
FEP 2021-2027

	subregion	wskaźnik	liczba miejsc pracy
1.	południowy	18,2	106
2.	słupski	21,8	126
3.	metropolitalny - południowy	19,5	113
4.	metropolitalny - północny	14,8	86
5.	nadwiślański	25,7	149
razem liczba miejsc pracy			580

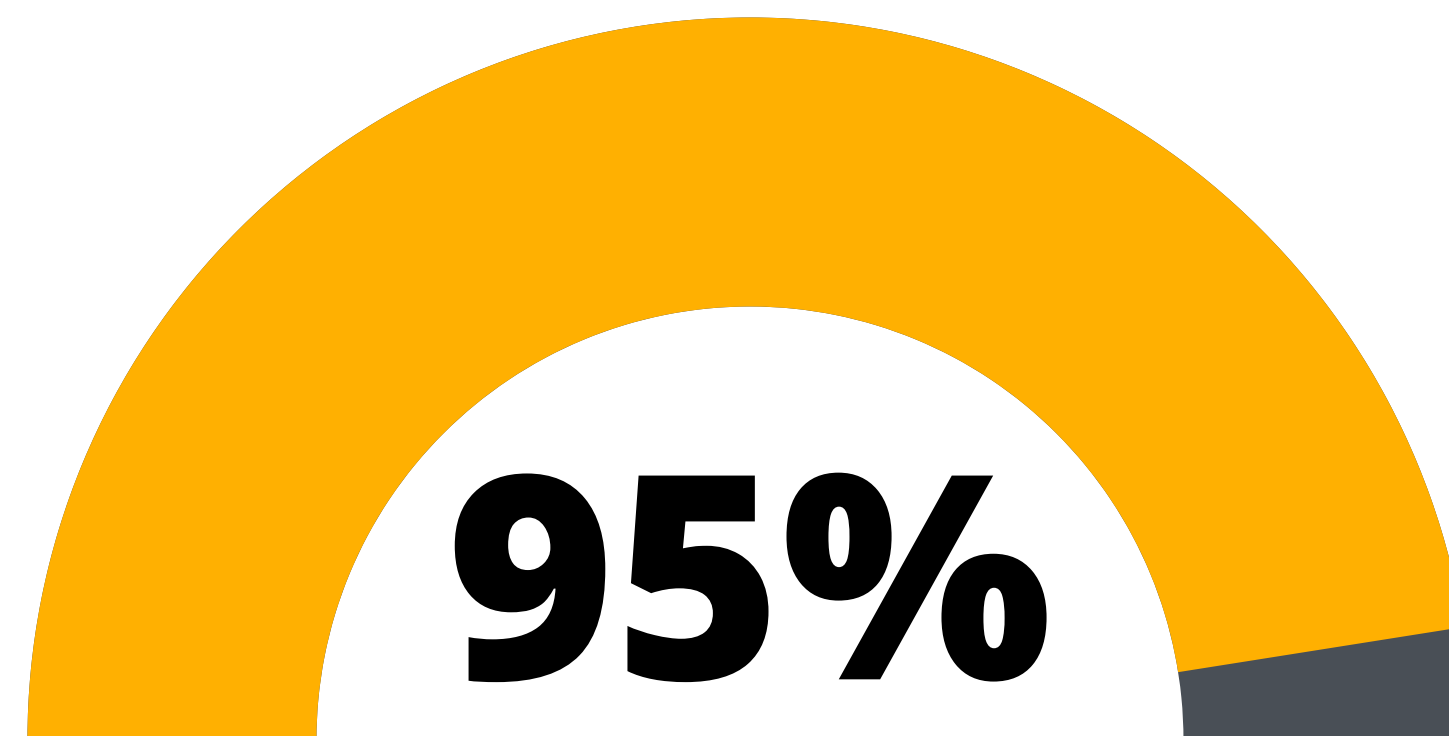
WSKAŹNIK PRODUKTU	WARTOŚĆ BAZOWA	WARTOŚĆ DOCELOWA	UWAGI
Liczba akredytowanych OWES działających na terenie województwa	4	5	Finansowanie w ramach FEP
Liczba miejsc pracy w PS utworzonych w ramach wsparcia OWES	640	1220	Finansowanie w ramach FEP
Liczba szkoleń dla pracowników OWES	0	20	Finansowane w ramach projektu koordynacyjnego ROPS ze środków FERS
Liczba wydarzeń siecujących OWES – Pomorskie Forum OWES	2	10	Finansowane w ramach projektu koordynacyjnego ROPS ze środków FERS (minimum 1 rocznie)
Liczba badań w zakresie rozpoznawalności ES w regionie	0	3	Finansowane w ramach projektu koordynacyjnego ROPS ze środków FERS



Odsetek badanych PS oceniających ofertę OWES jako odpowiadającą ich potrzebom



WARTOŚĆ BAZOWA 2023



WARTOŚĆ BAZOWA 2030

Resource Page

Use these free recolorable icons and illustrations in your Canva design.

