

DOM POMOCY SPOŁECZNEJ W SOPOCIE

Opracowanie i pilotażowe wdrożenie mechanizmów i planów deinstytucjonalizacji usług społecznych realizowanego w ramach Programu Operacyjnego Wiedza Edukacja Rozwój, II Oś priorytetowa Efektywne Polityki publiczne na rynku pracy, gospodarki i edukacji Działanie 2.8. Rozwój usług społecznych świadczonych w środowisku lokalnym



Fundusze Europejskie
Wiedza Edukacja Rozwój



Rzeczpospolita
Polska

Unia Europejska
Europejski Fundusz Społeczny



Ocena mieszkańców Domu Pomocy Społecznej w Sopocie dokonana na próbie 74 mieszkańców wg skal załączonych do dokumentacji DI (stan na dzień 9 lutego 2023)

1. Skala Barthel

dotycząca oceny stopnia sprawności ruchowej.

Uzyskano następujące wyniki:

- od 0 do 40 punktów – uzyskały 32 osoby – tj. osoby kwalifikujące się ZOL-u,
- od 41 do 100 punktów uzyskały 42 osoby.



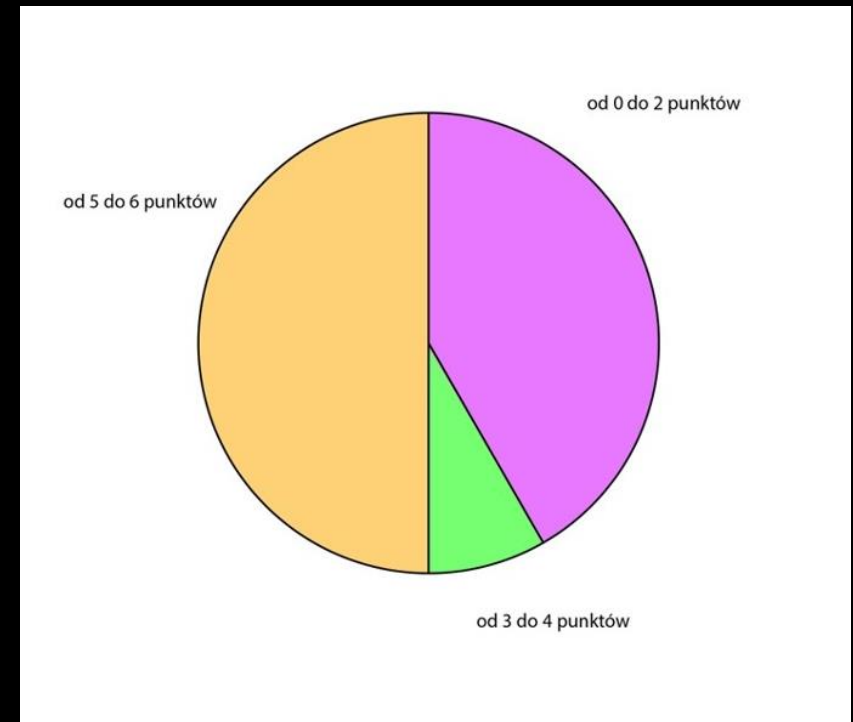
Ocena mieszkańców Domu Pomocy Społecznej w Sopocie dokonana na próbie 74 mieszkańców wg skal załączonych do dokumentacji DI (stan na dzień 9 lutego 2023)

2. Skala Katza

dotycząca oceny podstawowych czynności życia codziennego.

Uzyskano następujące wyniki:

- od 0 do 2 punktów (osoby znacznie niesprawne) - 35 osób,
- od 3 do 4 punktów (osoby umiarkowanie niesprawne) – 7 osób,
- od 5 do 6 punktów (osoby sprawne) - 42 osoby.

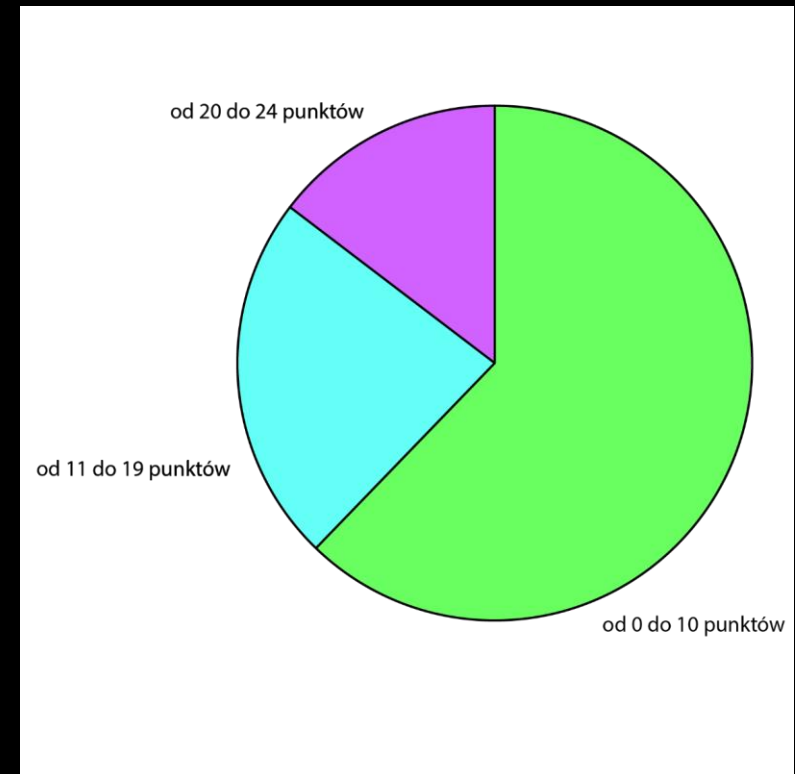


Ocena mieszkańców Domu Pomocy Społecznej w Sopocie
dokonana na próbie 74 mieszkańców
wg skal załączonych do dokumentacji DI
(stan na dzień 9 lutego 2023)

3. Skala oceny niesamodzielnosci w mobilności,
samoobsłudze i kształtowaniu codziennego
życia i kontaktów społecznych

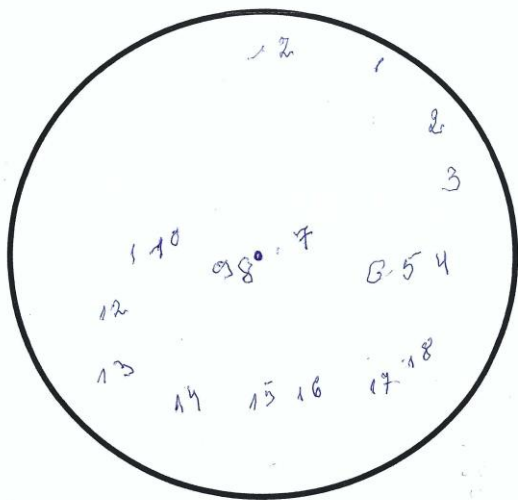
Uzyskano następujące wyniki:

- od 75 do 100 punktów - tj. III niesamodzielnosci uzyskało 21 osób,
- od 55 do 74 punktów - tj. II niesamodzielnosci uzyskało 12 osób,
- od 35 do 54 punktów - tj. I niesamodzielnosci uzyskało 10 osób,
- od 0 do 34 punktów - tj. osoby samodzielne uzyskało 31 osób.



Testy zegara wykonane przez uczestników Dziennego Domu Pobytu w Sopocie w dniu 9 lutego 2023

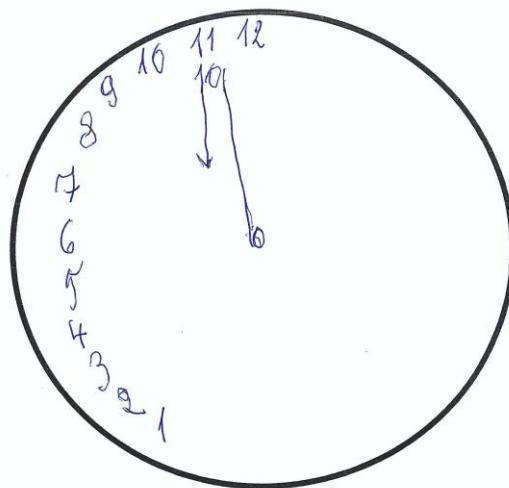
Proszę zrobić z koła tarczę zegara.



Proszę narysować wskazówki zegara tak żeby wskazywały godzinę 11.10

23.01.2023

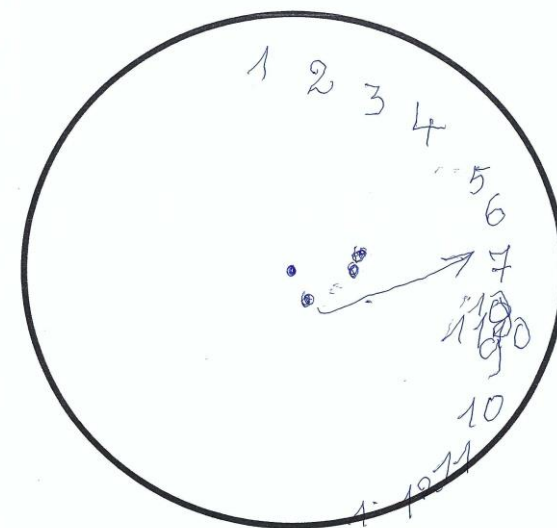
Proszę zrobić z koła tarczę zegara.



Proszę narysować wskazówki zegara tak żeby wskazywały godzinę 11.10

26.01.2023

Proszę zrobić z koła tarczę zegara.



Proszę narysować wskazówki zegara tak żeby wskazywały godzinę 11.10

Pracownicy DPS w projekcie DI



Podłożka



Terapeutka
zajęciowa



Fizjoterapeutka



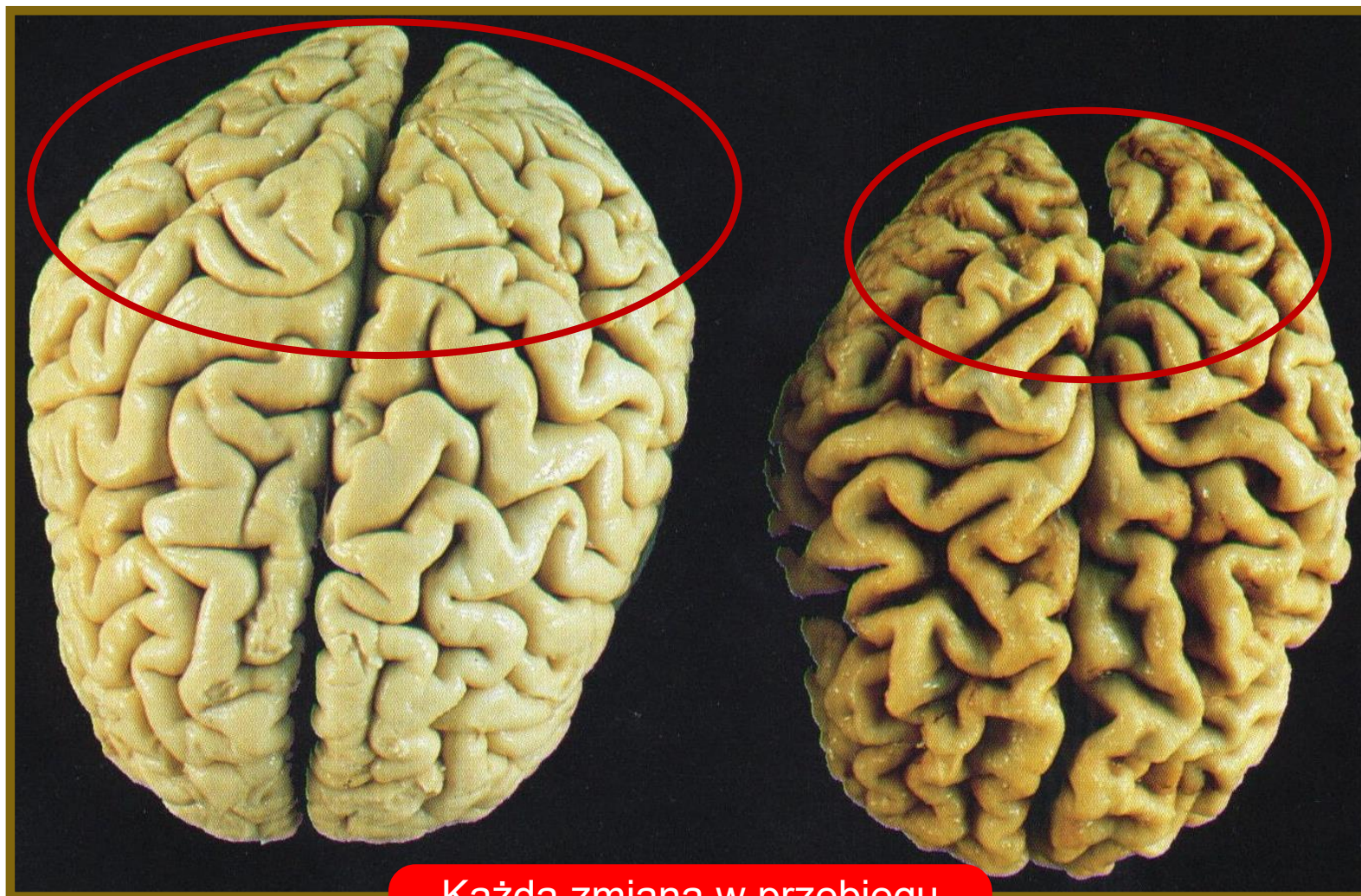
Dietetyczka



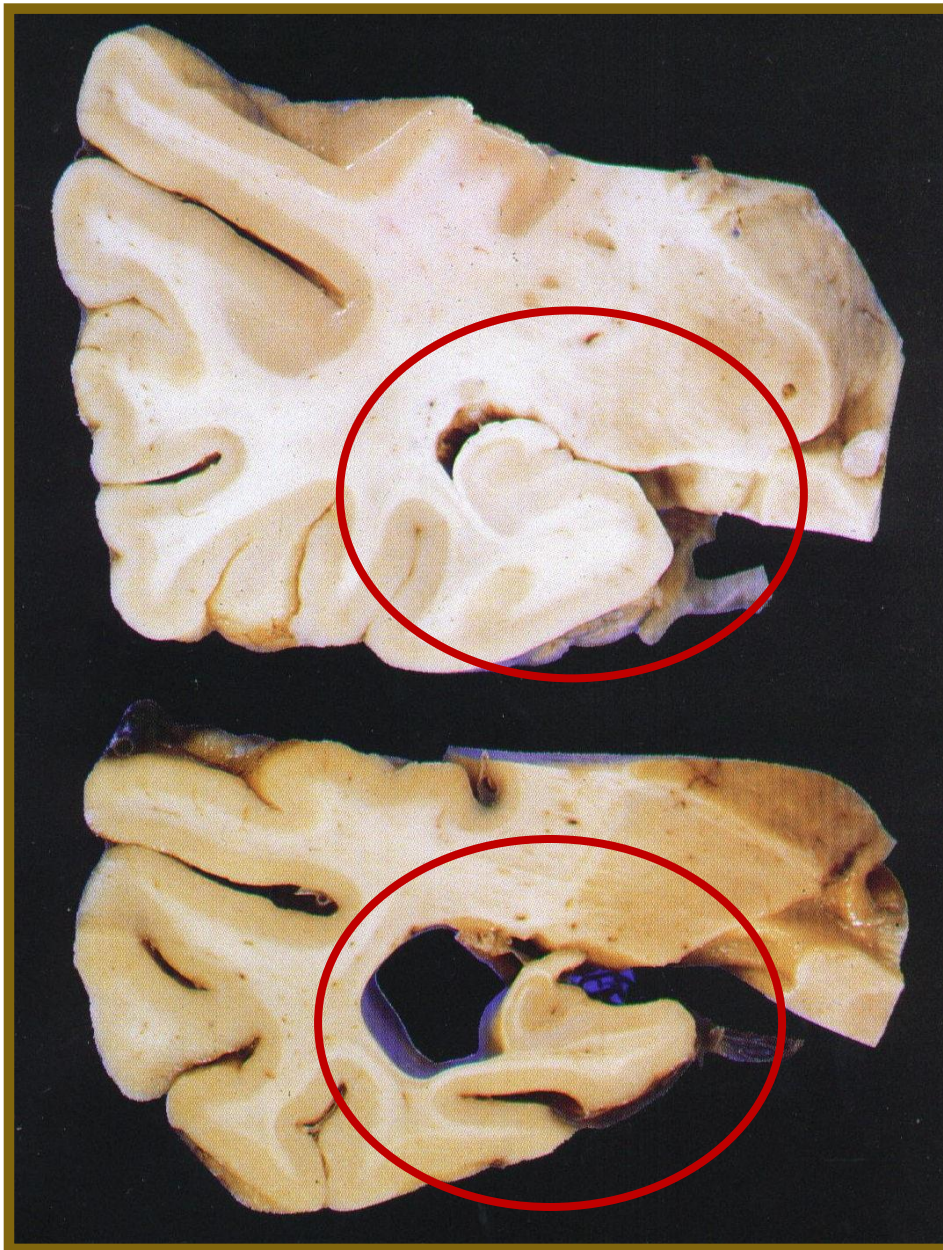
Gerontopedagożka



CENTRUM WZROKOWE – DUŻE ZMIANY



Każda zmiana w przebiegu choroby w tych strukturach niesie nowe wyzwanie



Hipokamp – OGROMNE ZMIANY

(Hippocampus - BIG CHANGE)

Centrum uczenia się
i kodowania informacji

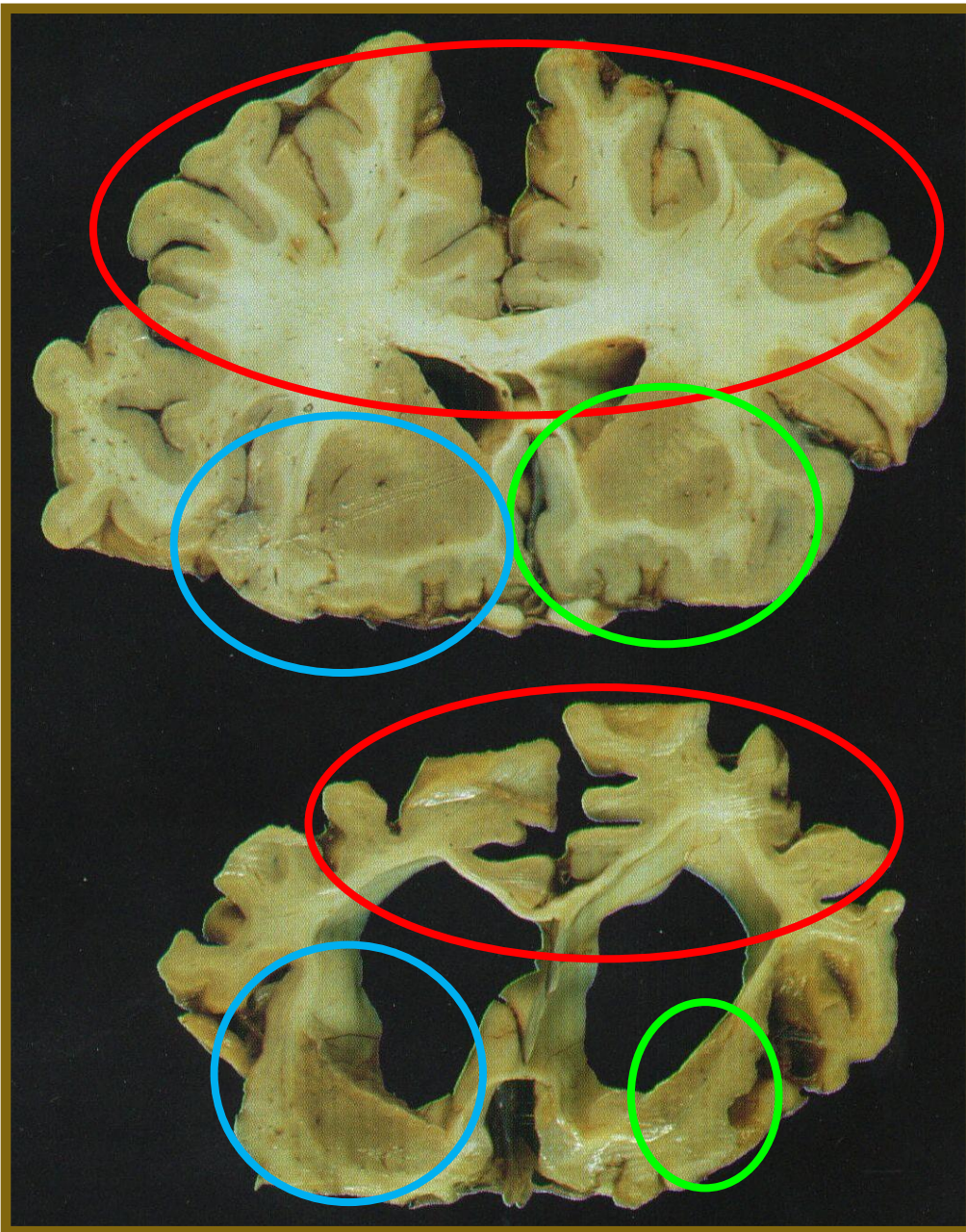
(Learning & Memory Center)

- nowe informacje
- orientacja w czasie (upływ czasu)
- GPS

ROZUMIENIE JĘZYKA – OGROMNE ZMIANY



Zmiany sprawności
językowej:
1/ słownictwo
2/ rozumienie mowy
3/ produkcja mowy



- Kora czuciowa
- Kora ruchowa
- Istota biała - połączenia

BARDZO DUŻE ZMIANY

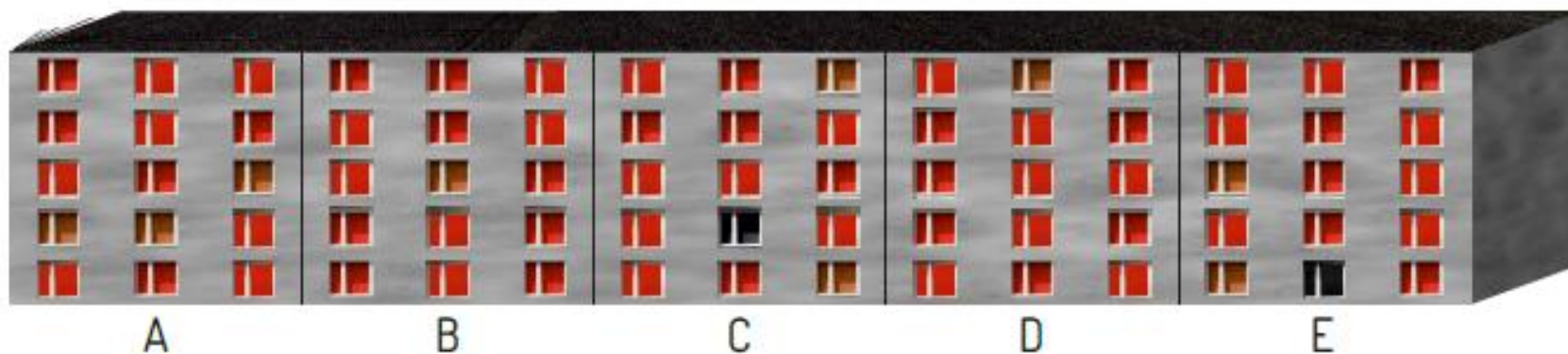
- Mowa automatyczna
- Rytm - Muzyka
- Okrzyki

ZACHOWANE

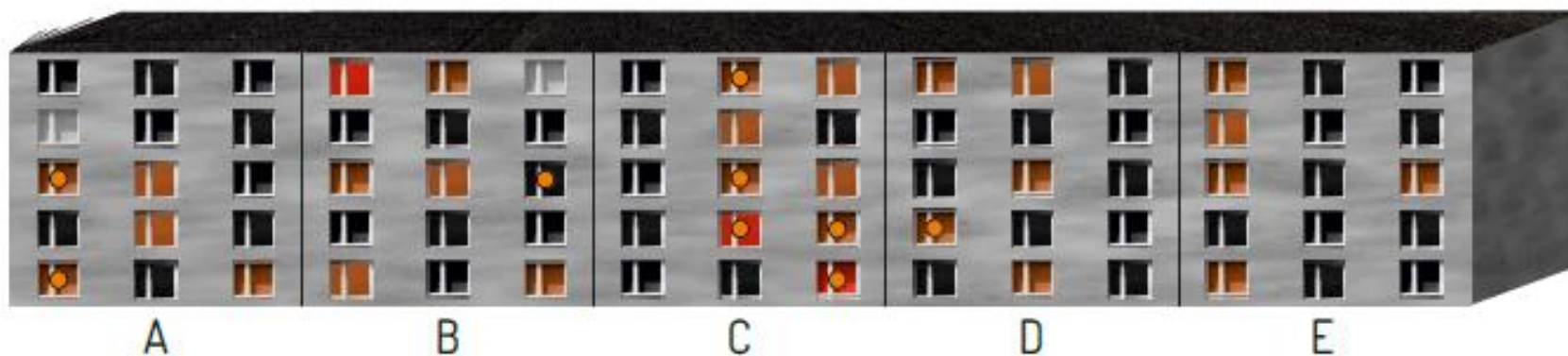
- Ośrodek Języka Formalnego

OGROMNE ZMIANY

Przeciętny wiek osób pełnoletnich w gospodarstwie domowym - 1980 r.



Przeciętny wiek osób pełnoletnich w gospodarstwie domowym - 2016 r.



Przeciętny wiek osób: ■ 18,0-39,9 ■ 40,0-59,9 ■ >60 lat

■ mieszkania niezamieszkałe ● drugie pokolenie w tej samej rodzinie

Ryc. 53. Przeciętny wiek osób pełnoletnich w gospodarstwie domowym (lokalu mieszkalnym) w latach 1980–2016 w przykładowym badanym bloku z lat 70. XX w. w Sosnowcu

Źródło: Krzysztofik 2012

Warto dodać, że średni wiek mieszkańców lokali zakolorowanych na rycinie 53 na czarno wynosił 71 lat w 2016 r. (str. 155)



Miejsca wytchnieniowe w
Domu Pomocy Społecznej w
Sopocie dla osób w
podeszłym wieku i przewlekle
somatycznie chorych



Dziękuję za uwagę

Agnieszka Cysewska



Gdynia 25.10.2023