



## Od instytucji do społeczności - jak budować system usług społecznych w Środowisku lokalnym

Marianna Sitek-Wróblewska  
Małgorzata Gojło-Kaligowska  
Ewa Patyk



Unia Europejska  
Europejski Fundusz Społeczny



O FUNDACJI

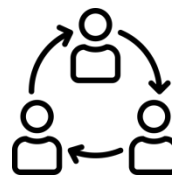
# Gdańska Fundacja Innowacji Społecznej

powołana w 2007 roku



Pieczą  
zastępcza

- Współrealizator reformy pieczy zastępczej w 3mieście
- 6 Domów dla Dzieci
- 12 mieszkań wspieranych
- Model pracy



Organizacja  
społeczności

- Lokalne Partnerstwo SIL Orunia
- Dom Sąsiedzki „Gościinna Przystań”
- Ratusz Oruński
- Projekty w przestrzeni miejskiej
- Program humanitarny
- MojaOrunia.pl

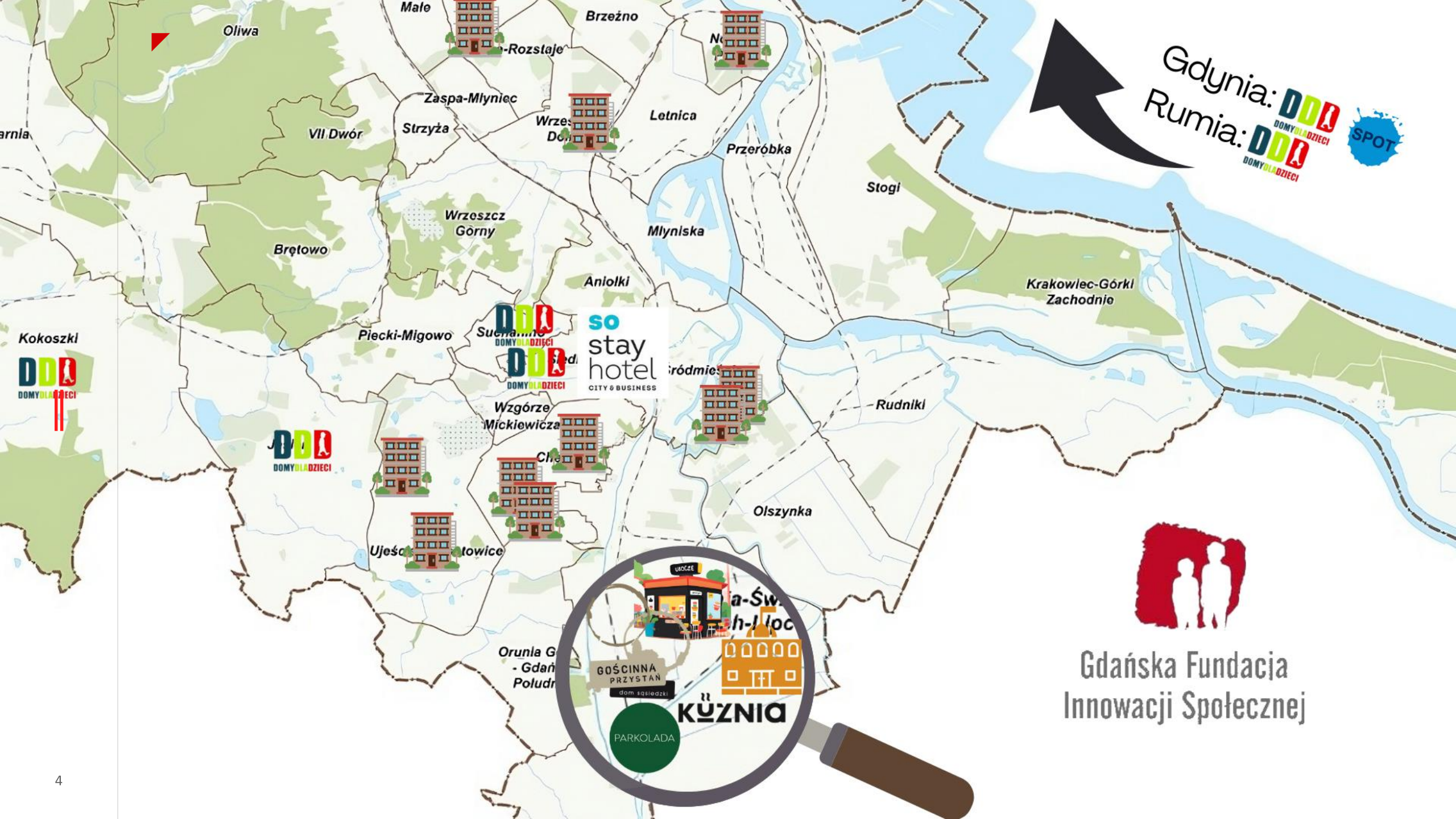


Ekonomia  
Społeczna

- Lider ekonomii społecznej na Pomorzu
- Hotel SoStay\*\*\*
- Kawiarnia Kuźnia
- Parkolada
- Staże i praktyki

- Marianna Sitek-Wróblewska  
– Prezeska Fundacji
- Małgorzata Gojło-Kaligowska  
– Managerka Firm Społecznych
- Ewa Patyk  
– Managerka Centrum  
Równych Szans





Gdynia: DDD DDD DDD  
Rumia: DDD DDD DDD  
DOMY DLA DZIECI  
SPOT

Kokoszki  
DDD  
DOMY DLA DZIECI

DDD  
DOMY DLA DZIECI

so stay  
hotel  
CITY & BUSINESS

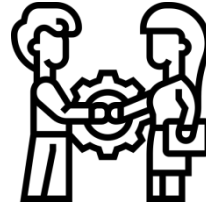
Wzgórze  
Mickiewicza  
Chęć  
Ujeść  
Łowice



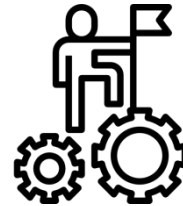
Gdańska Fundacja  
Innowacji Społecznej

DLACZEGO?

# Nasze wartości



GODNOŚĆ

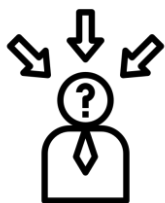


NIEZALEŻNOŚĆ



SZCZĘŚCIE

# Strategie działania



POTRZEBY

osoby, społeczności, NGO, lokalne



ZASOBY

osoby, społeczności, NGO, lokalne



JĘZYK

inkluzyjny, życzliwy, szanujący



PRZESTRZEŃ

fizyczna i społeczna



SŁUCHANIE I SŁYSZENIE

odpowiedzialność wobec społeczności



UMACNIANIE GŁOSU

aby został usłyszany

## Rola sektora społecznego

1. Partnerstwo z samorządem
2. Włączanie różnorodnych akcjonariuszy.  
łączenie unikalnych perspektyw
3. Innowacje
4. Wspólne ponoszenie ryzyka  
i dzielenie sukcesów

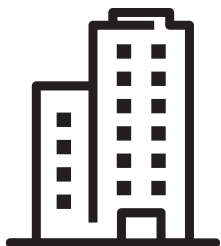




DOBRE PRAKTYKI

sostayhotel  
CITY & BUSINESS \*\*\*

|| Pierwszy w Polsce hotel  
odpowiedzialny społecznie



sostayhotel



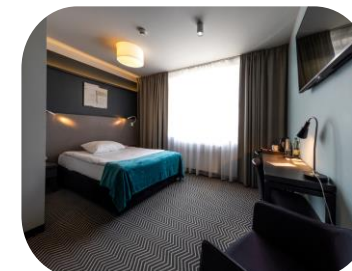


Od pomysłu w 2008 do otwarcia w 2015 =  
**WIELOLETNI PROCES PROJEKTOWY**

Współpraca międzysektorowa: Samorząd - ngo –  
biznes = **ZAUFANIE**

Jakość usług i produktów oraz konkurencyjność  
gwarantem sukcesu =  
**TAK dla działań w sferze społecznej  
w biznesie**

Misja społeczna = **WARTOŚĆ DODANA  
dla klientów**



# ► Pomost między wychowaniem w Domach dla Dzieci a wejściem na otwarty rynek pracy

## Jak wspieramy młodych ludzi w trudnej sytuacji życiowej?

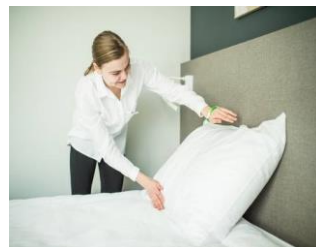
Program edukacji zawodowej w naszych firmach społecznych dla młodzieży znajdującej się w trudnej sytuacji życiowej, szczególnie z pieczy zastępczej

Miejsca staży i pierwszej pracy w rzeczywistych warunkach pracy-Indywidualne podejście

Mentorzy zawodowi i superwizja dla mentorów

Nasz sukces – podjęcie pracy na otwartym rynku pracy

96 staży i 56 miejsc pierwszej pracy





## Spółeczne kawiarnie w lokalnej społeczności dzielnicy Gdańsk Orunia

Uruchomione w 2012 oraz 2019 r

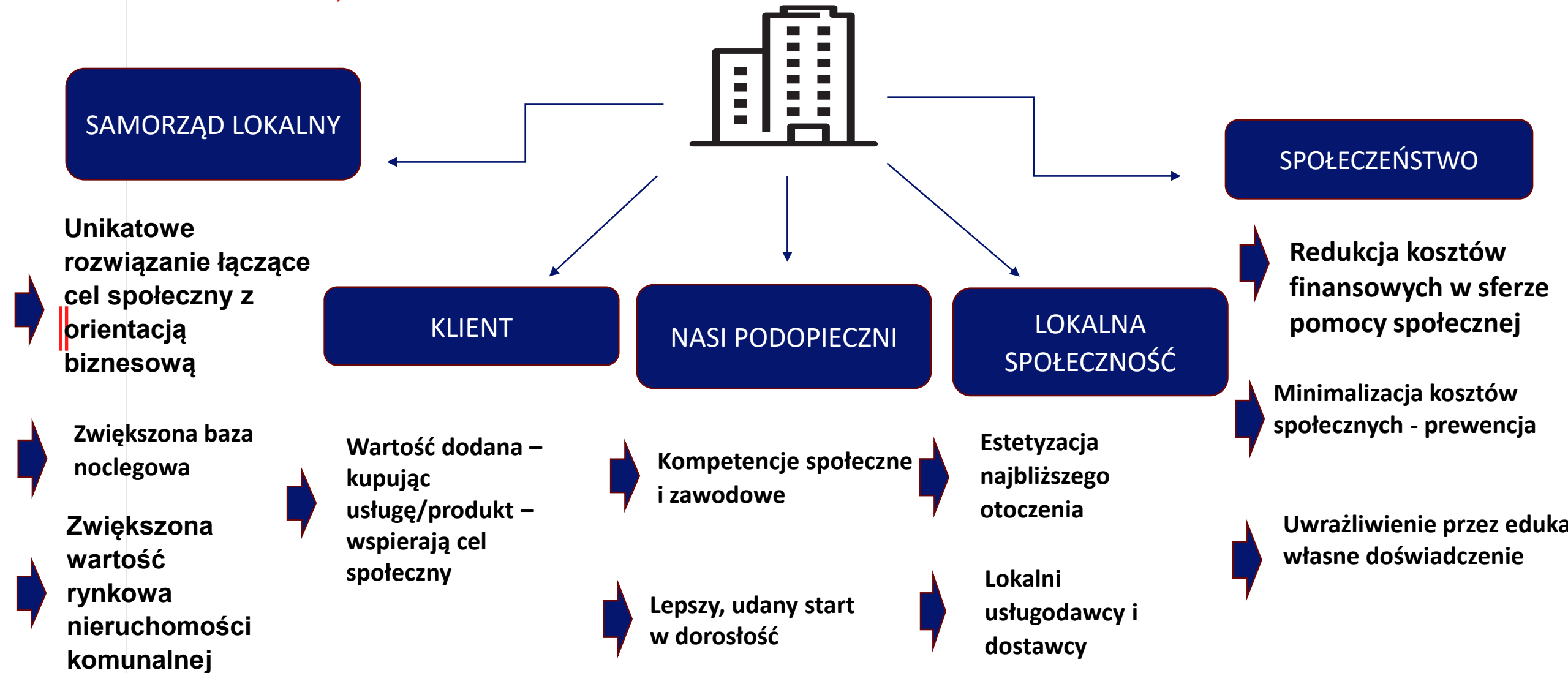
Współpraca międzysektorowa:  
samorząd - ngo - biznes

Estetyzacja lokalnej przestrzeni i miejsce  
spotkań dla lokalnej społeczności oraz  
mieszkańców Trójmiasta

Miejsca realizacji staży i pierwszej pracy dla  
podopiecznych Fundacji



# Wielowymiarowe korzyści z działalności **firm społecznych**





# Usługi w społeczności lokalnej: wsparcie usamodzielnionych wychowanków pieczy zastępczej

## system mieszkań wspomaganych (od 2016)

### Metodologia:

- Praca skoncentrowana na osobie
- Diagnoza i IŚR
- Praca interdyscyplinarna
- Przybliżanie i integrowanie usług
- Trening mieszkaniowy w warunkach wspieranych

### System:

- 12 mieszkań użyczonych z zasobów MG
- ok. 500m<sup>2</sup>
- 4 mieszkania z dotacją MOPR
- 2 specjalistów
- rozmiar: 30-40m<sup>2</sup>
- mediana zamieszkania: 2 lata



Młodzi potrzebują  
stoików.



## Usługi w społeczności lokalnej: wsparcie usamodzielnionych wychowanków pieczy zastępczej system mieszkań wspomaganych

### Efektywność wewnętrzna



2 mieszkania + pilotaż +  
zaangażowanie biznesu

⇒ **12 mieszkań w GFIS**



**31 osób w programie**  
+ 14 dzieci  
+ 13 partnerów i partnerek  
**= 58 mieszkańców**  
**i mieszkanek**



**14 osób zakończyło udział =**  
13 osób w samodzielnych  
mieszkaniach bez wsparcia  
+ 1 osoba – zmniejszenie wsparcia



**na 31 osób**  
27 w edukacji lub  
długoterminowej pracy  
8 urodzonych dzieci  
1 odzyskanie praw rodz.  
3 zawarte małżeństwa



**Rachunek ekonomiczny (koszty  
gminy):**

- mieszkania bez dotacji:  
ok. 466zł/mc/osobę
- mieszkania z dotacją:  
ok. 1660zł mc/osobę
- pobyt w placówce:  
min. 4600zł+ /mc/osobę

## Usługi w społeczności lokalnej:

**Dom Sąsiedzki „Gościnnna Przystań”**  
(działa od 2009 roku, od 2023 roku w nowej lokalizacji)



UMACNIANIE SPOŁECZNOŚCI LOKALNEJ



LIDERZY I DEMOKRACJA LOKALNA



POŚREDNICZENIE



USŁUGI SPOŁECZNE





## Działania w Domu Sąsiedzkim



1. Projekty rozwojowe, demokratyczne, podwórkowe
2. Współpraca z biznesem, gminą, grantodawcami, społecznością
3. Usługi społeczne:
  1. Placówki wsparcia dziennego: 2x25 osób
  2. Publiczne przedszkole: 50 osób
  3. Kluby Seniora: 60 osób
  4. Porady prawne
  5. Program humanitarny

**ok. 1100 wejść/miesięcznie**

**ok. 20 osób kadry + wolontariusze**

## Usługi w społeczności lokalnej:

Granda 77 – nowa innowacja  
(od. IV.2023)

### Przestrzeń sportowo-społeczna

- profilaktyka i usługa społeczna
- miejsce spotkań różnych grup
- działanie prozdrowotne
- podniesienie wartości lokalnej – jakościowa usługa w dzielnicy

### Ekonomia społeczna

- dywersyfikacja przychodów
- Inwestycja w cele społeczne
- stabilizacja kadry i działań
- Przestrzeń do pracy



## Usługi w społeczności lokalnej:

### Program humanitarny: wsparcie osób uchodźczych z Ukrainy (od. 03.2022)

- Współpraca z samorządem, biznesem i org. Humanitarnymi (American Red Cross, Mercy Corps, FCDO)
- Wsparcie materialne
  - 600 gospodarstw domowych – pakiety pomocowe
  - 1000 gospodarstw domowych – wsparcie Cash (jesień, zima 2022)
  - 1000 gospodarstw domowych – vouchery
  - Wsparcie materialne





## Usługi w społeczności lokalnej: Program humanitarny: wsparcie osób uchodźczych (od. 03.2022)

### Wsparcie psychospołeczne



case working i wsparcie  
informacyjne (Hotline)



wsparcie psychologiczne  
w szkołach i w społeczności



Klub Nowego Mieszkańca  
– umacnianie liderów



Międzykulturowy Klub  
Seniora



tłumaczenia i kursy języka polskiego,  
jako obcego



pomoc prawna i aktywizacja  
zawodowa







## Dziękujemy

Marianna Sitek-Wróbiewska  
Małgorzata Gojło-Kaligowska  
Ewa Patyk